

# Technisches Datenblatt

## Geräteinsatz GES6 mit Rastschieber

Artikelnummer: 7405321

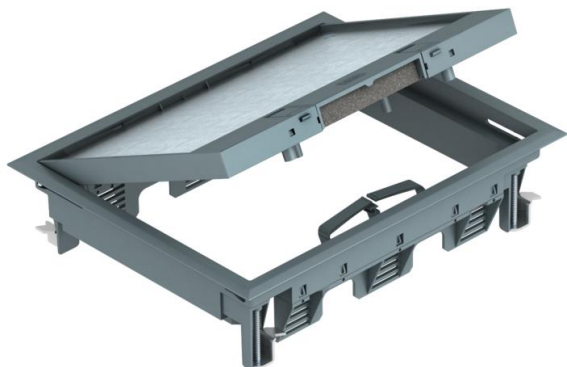


Geräteinsatz mit Rastschieber für bis zu 9 Modul 45-Einzelgeräte in 3 Universalträger UT3, Einsatz in Kanalsystemen und Systemböden im Innenbereich. Bodenbelagausparung im Klappdeckel voreingestellt auf 5 mm, bei Bedarf auch einstellbar auf 3, 8 oder 10 mm.

Bis zu 6 Installationsgeräte mit 50er-Zentralplatte einsetzbar.

Geräteinsatz mit Rastschieber, 3-zügig, für den Einbau des Montageträger MT6. Es können 3 Abdeckplatten der Bauform APMT2 installiert werden.

Bodenbelagausparung im Klappdeckel voreingestellt auf 5mm, bei Bedarf auch einstellbar auf 3,8 oder 10 mm.



PA Polyamid

### Stammdaten

Artikelnummer	7405321
Typ	GES6-2U10T 7011
Bezeichnung 1	Geräteinsatz
Bezeichnung 2	für Universalmontage
Hersteller	OBO
Dimension	274x221x66
Farbe	eisengrau; RAL 7011
Werkstoff	Polyamid
Kleinste VK-Einheit	1
Mengeneinheit	Stück
Gewicht	138 kg
Gewichtseinheit	kg/100 St.

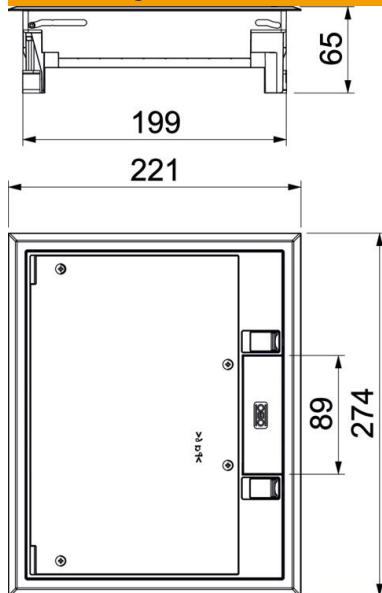
# Technisches Datenblatt

## Geräteinsatz GES6 mit Rastschieber

Artikelnummer: 7405321



### Abmessungen



Länge	221 mm
Breite	274 mm
Höhe	65 mm

### Technische Daten

Anzahl der einbaubaren Geräte	9
Anzahl der Gerätebecher	3
Ausführung	rechteckig
Ausführung Leitungsauslass	Schwenkbarer Schnurauslass
Bodenbelagsschutzrahmen	ja
Bodenpflege	trocken
Dichtungseinbaumöglichkeit	nein
Estrichhöhe min.	73 mm
Fußbodenhöhe min.	73 mm
Geeignet für Doppelbodeneinbau	ja
Geeignet für Hohlbodeneinbau	ja
Geeignet für Nasspflege	nein
Geeignet für Unterflurdose	250/350
Geeignet für Unterflurkanal	ja
Geräteträger zur Aufnahme von Gerätebechern	ja
Länge Außenmaß	221 mm
Länge Einbaumaß	201 mm
Mit Bodenbelagsaussparung	ja
Nenngröße für Geräteeinbaueinheiten	6
Rahmenausführung	Teppichschutzrahmen
Schutzart (IP) im genutzten Zustand	IP20
Schutzart (IP) im ungenutzten Zustand	IP40
Schutzgrad IK-Code	IK08
Schwerlastausführung	nein

# Technisches Datenblatt

Geräteinsatz GES6 mit Rastschieber

Artikelnummer: 7405321



## Technische Daten

Typ des Einbausystems	UT3
Vertikale Last, große Fläche	bis 3.000 N
Vertikale Last, kleine Fläche	bis 2.000 N
Zulassungen	VDE
Öffnungsmechanismus	Rastschieber
Bodenbelagdicke	5 mm