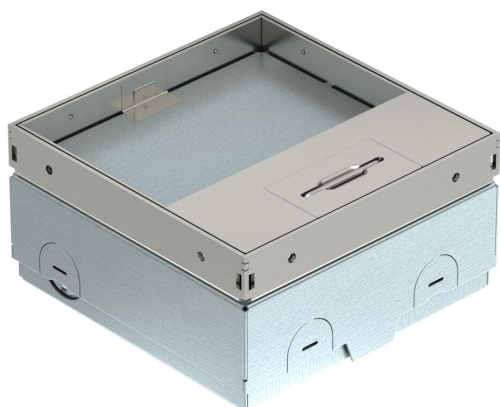


Technisches Datenblatt

Bodensteckdose UDHOME-ONE, mit Bodenbelagsaussparung, 1-fach VDE-Steckdose, Edelstahl
Artikelnummer: 7368290



Quadratische Bodensteckdose für den Einsatz in trocken gepflegten System- und Estrichböden im Innenbereich. Einbaugehäuse mit vorgeprägten Einführungsöffnungen für Rohre (M20/M25). Oberteil durch 4 Nivellierstützen auf Oberkante Bodenbelag einstellbar. Die Mindesteinbautiefe beträgt 75 mm, der Nivellierbereich + 30 mm. Im Bodenbelag sichtbarer Rahmen und Deckel aus Edelstahl. Deckel mit Bodenbelagsaussparung. Die Belastungsfähigkeit von 15 kN ist nur im nicht genutzten Zustand gewährleistet. Im Lieferumfang ist eine Schutzkontaktsteckdose (VDE) enthalten. Eine Datenbuchse kann optional in der Datentechnikplatte eingebaut werden. Im Auslieferungszustand mit einer Blindplatte verschlossen.



A2 Edelstahl, rostfrei

Stammdaten

| | |
|---------------------|---------------------|
| Artikelnummer | 7368290 |
| Typ | UDHOME-ONE GV15V |
| Bezeichnung 1 | Bodensteckdose |
| Bezeichnung 2 | mit VDE-Steckdose |
| Hersteller | OBO |
| Dimension | 140x140x75 |
| Werkstoff | Edelstahl, rostfrei |
| Kleinste VK-Einheit | 1 |
| Mengeneinheit | Stück |
| Gewicht | 220 kg |
| Gewichtseinheit | kg/100 St. |

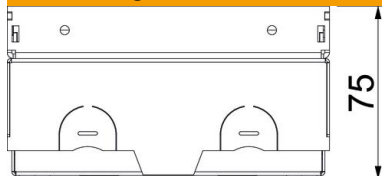
Technisches Datenblatt

Bodensteckdose UDHOME-ONE, mit Bodenbelagsaussparung, 1-fach VDE-Steckdose, Edelstahl

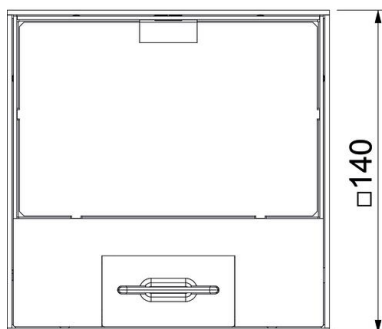
Artikelnummer: 7368290



Abmessungen



| | |
|--------|--------|
| Länge | 140 mm |
| Breite | 140 mm |
| Höhe | 75 mm |



Technische Daten

| | |
|---|------------------------------|
| Anzahl der einbaubaren Geräte | 2 |
| Anzahl der SCHUKO-Steckdosen | 1 |
| Ausführung | quadratisch |
| Ausführung Leitungsauslass | Schwenkbarer Schnurauslass |
| Bestückung | 1-fach VDE-Steckdose |
| Bodenbelagsschutzrahmen | nein |
| Bodenpflege | trocken |
| Deckelausführung | Bodenbelagsaussparung |
| Dichtungseinbaumöglichkeit | nein |
| Einsatzbereich im genutzten Zustand | 6.101.1 trockene Bodenpflege |
| Einsatzbereich im ungenutzten Zustand | 6.101.1 trockene Bodenpflege |
| Fußbodenhöhe max. | 105 mm |
| Fußbodenhöhe min. | 75 mm |
| Geeignet für Doppelbodeneinbau | ja |
| Geeignet für estrichbündigen geschlossenen Unterflurkanal | nein |
| Geeignet für estrichüberdeckten Unterflurkanal | nein |
| Geeignet für Hohlbodeneinbau | ja |
| Geeignet für Nasspflege | nein |
| Geeignet für Unterflurkanal | nein |
| Geräteträger zur Aufnahme von Gerätebechern | nein |
| Mit Bodenbelagsaussparung | ja |
| Nivellierbereich max. | 105 mm |
| Nivellierbereich min. | 75 mm |

Technisches Datenblatt

Bodensteckdose UDHOME-ONE, mit Bodenbelagsaussparung, 1-fach VDE-Steckdose, Edelstahl

Artikelnummer: 7368290



Technische Daten

| | |
|---------------------------------------|--------------|
| Schutzart (IP) im genutzten Zustand | IP20 |
| Schutzart (IP) im ungenutzten Zustand | IP40 |
| Schutzgrad IK-Code | IK10 |
| Schwerlastausführung | nein |
| Vertikale Last, große Fläche | bis 15.000 N |
| Vertikale Last, kleine Fläche | bis 3.000 N |
| Zulassungen | VDE |
| Öffnungsmechanismus | Griffbügel |
| Bodenbelagdicke | 15 mm |