

Technisches Datenblatt

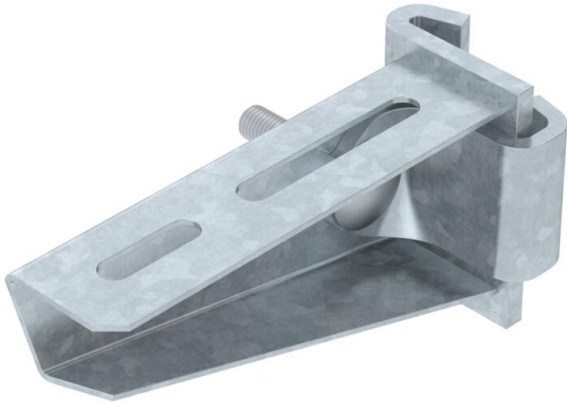
Stielausleger AS 30

Artikelnummer: 6419370



Stielausleger in mittelschwerer Ausführung zur stufenlosen Befestigung am IS 8-Stiel.
Der Stielausleger kann beidseitig am I-Stiel befestigt werden.

Die Klemmlasche einzeln inklusive Schraube, Scheibe und Mutter kann unter der Art.-Nr. 6419007 separat bestellt werden.



St Stahl

FT tauchfeuerverzinkt

Stammdaten

Artikelnummer	6419370
Typ	AS 30 11 FT
Bezeichnung 1	Stielausleger
Bezeichnung 2	für IS 8-Stiel
Hersteller	OBO
Dimension	B110mm
Werkstoff	Stahl
Oberfläche	tauchfeuerverzinkt
Oberflächennorm	DIN EN ISO 1461
Kleinste VK-Einheit	1
Mengeneinheit	Stück
Gewicht	30 kg
Gewichtseinheit	kg/100 St.

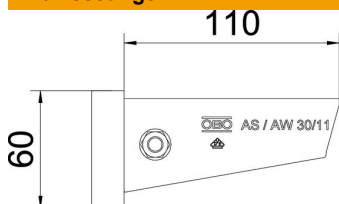
Technisches Datenblatt

Stielausleger AS 30

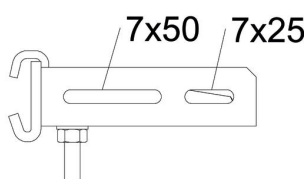
Artikelnummer: 6419370



Abmessungen



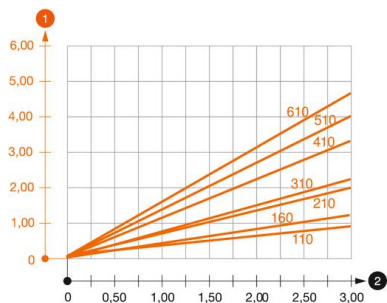
Länge	41 mm
Breite	110 mm
Höhe	60 mm
Maß A	41 mm
Maß B	110 mm
Maß H	60 mm



Technische Daten

Ausführung	Stielausleger
F in kN	3 kN
Funktionserhalt	nein
Rostfreier Stahl, gebeizt	nein

Belastungen



Belastungsdiagramm Ausleger Typ AS 30

- 1 Durchbiegung der Auslegerspitze bei zulässiger Auslegerbelastung
 - 2 Zulässige Auslegerbelastung in kN ohne Mannlast
- Belastungskurve mit Auslegerlängen in mm