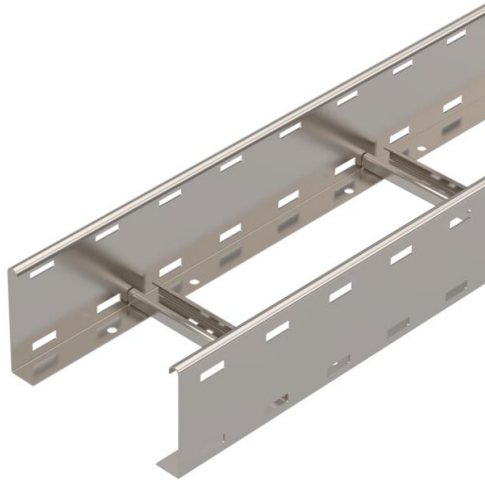


Technisches Datenblatt

Kabelleiter LG 110, 6 m VS A2

Artikelnummer: 6216492



Kabelleiter mit gelochtem Seitenholm in der Seitenhöhe 110 mm mit eingewinkelten, nach oben offenen C-Profil-Sprossen.
Die Kabelleiter wird in zusammengeklappter Ausführung geliefert.

Die passende Bügelschelle vom Typ 2056 finden Sie im Abgriff Steigeleiter-Systeme.
Magnetische Schirmdämpfung ohne Deckel 10 dB, mit Deckel 15 dB.



A2 Edelstahl, rostfrei

2B blank, nachbehandelt

Stammdaten

Artikelnummer	6216492
Typ	LG 112 VS6 A2
Bezeichnung 1	Kabelleiter
Bezeichnung 2	gelocht, mit VS-Sprosse
Hersteller	OBO
Dimension	110x200x6000
Werkstoff	Edelstahl, rostfrei 1.4301
Oberfläche	blank, nachbehandelt
Oberflächennorm	
Kleinste VK-Einheit	6
Mengeneinheit	Meter
Gewicht	377,666 kg
Gewichtseinheit	kg/100 m

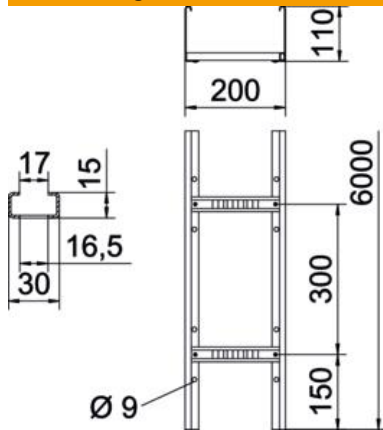
Technisches Datenblatt

Kabelleiter LG 110, 6 m VS A2

Artikelnummer: 6216492



Abmessungen



Abmessung	110x200
Länge	6.000 mm
Länge	6.000 ft
Breite	200 mm
Höhe	110 mm
Maß B	200 mm
Schlitzmaß Sprosse	17,00

Technische Daten

Nutzquerschnitt	188 cm ²
Nutzquerschnitt	18800 mm ²
Sprossenabstand	300 mm
Holmstärke	1,5 mm

Belastungen

Stützabstand 2,0m	3,1 kN/m
Stützabstand 2,5m	2 kN/m
Stützabstand 3,0m	1,3 kN/m
Stützabstand 3,5m	0,9 kN/m
Stützabstand 4,0m	0,6 kN/m
Stützabstand 4,5m	0,5 kN/m
Stützabstand 5,0m	0,45 kN/m