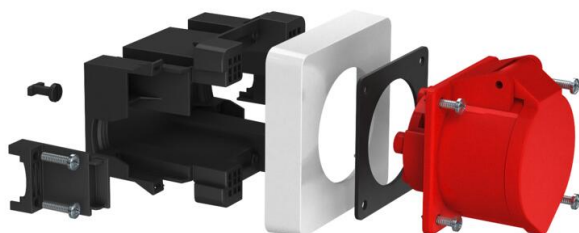


Technisches Datenblatt

Steckdoseneinheit CEE, 1-fach, 16 A

Artikelnummer: 6119483



Geräteeinbaudose zum Einbau einer 3- oder 5-poligen CEE-Steckdose 16 A oder 32 A.

Lieferumfang:

- 1 frontrastende Geräteeinbaudose mit 4-Punkt-Befestigungsspur von 52 x 52 mm bis 70 x 70 mm
- 1 Abdeckrahmen in reinweiß zur Kaschierung der Befestigungstechnik
- 2 außenliegende Zugentlastungen für Mantelleitungen bis \varnothing 18 mm
- 2 Drehriegel zur optionalen Befestigung an Kanalböden mit C-Schiene
- 1 CEE-Steckdose 16 A mit Montagezubehör

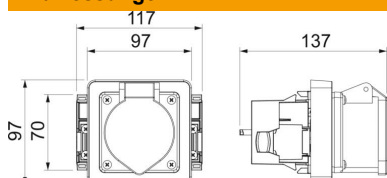
Zur Installation in Geräteeinbaukanälen Rapid 80 und Installationssäulen ISS.

PA Polyamid

Stammdaten

Artikelnummer	6119483
Bezeichnung 1	CEE-Geräteeinbaudose
Bezeichnung 2	mit CEE-Steckdose 16 A
Hersteller	OBO
Dimension	118x98x125
Farbe	graphitschwarz; RAL 9011
Werkstoff	Polyamid
Kleinste VK-Einheit	1
Mengeneinheit	Stück
Gewicht	31,1 kg
Gewichtseinheit	kg/100 St.
CO Fußabdruck (GWP) Cradle-to-Gate	0,7956 kg COe / 1 Stück

Abmessungen



Technisches Datenblatt

Steckdoseneinheit CEE, 1-fach, 16 A

Artikelnummer: 6119483



Technische Daten

Anzahl der Einheiten	1
Ausführung	geschlossen
Befestigungsspur	sonstige
Halogenfrei	ja
Mit Anschlussraum	ja
Zugentlastungsmöglichkeit	ja