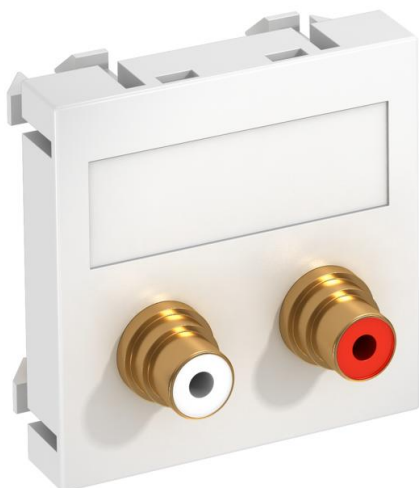


Technisches Datenblatt

Audio-Cinch Anschluss, 1 Modul, Auslass gerade, als Lötanschluss, reinweiß

Artikelnummer: 6105042



Multimediaträger mit zwei Cinch Anschlussbuchsen für Audio R / L, Kabelauslass gerade, mit Beschriftungsfeld, zwei Cinch Buchsen (RCA) mit Lötanschluss, Farbkodierung rot / weiß. Trägerplatte mit Rastbefestigung, geeignet für den waagerechten und senkrechten Einbau in die Systemumgebung.

PC Polycarbonat

Stammdaten

| | |
|---------------------|------------------------------|
| Artikelnummer | 6105042 |
| Typ | MTG-2R L RW1 |
| Bezeichnung 1 | Multimediaträger Audio-Cinch |
| Bezeichnung 2 | 2x Buchse mit Lötanschluss |
| Hersteller | OBO |
| Dimension | 45x45mm |
| Farbe | reinweiß; RAL 9010 |
| Werkstoff | Polycarbonat |
| Kleinste VK-Einheit | 1 |
| Mengeneinheit | Stück |
| Gewicht | 2,5 kg |
| Gewichtseinheit | kg/100 St. |

Technische Daten

| | |
|---------------------------|-----------|
| Anzahl der Einheiten | 1 |
| Ausführung der Oberfläche | matt |
| Befestigungsart | einrasten |
| Halogenfrei | ja |
| Klappdeckel | nein |
| Lüsterklemme | nein |
| Mit Aufdruck | nein |

Technisches Datenblatt

Audio-Cinch Anschluss, 1 Modul, Auslass gerade, als Lötanschluss, reinweiß

Artikelnummer: 6105042



Technische Daten

| | |
|---------------------------|---|
| Mit Staubschutz | nein |
| Schutzart | IP20 |
| Tragring | nein |
| Transparent | nein |
| Verwendung | Cinch |
| Zugentlastungsmöglichkeit | nein |
| Zusammenstellung | Basiselement mit zentraler Abdeckplatte |