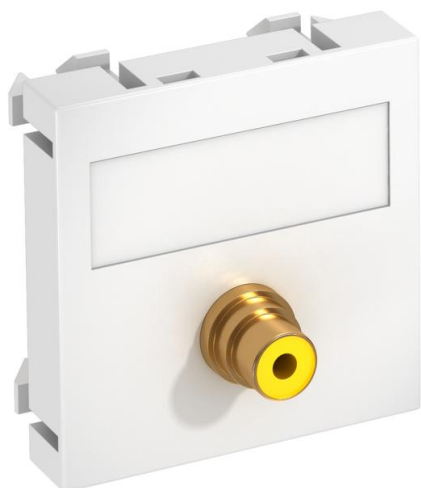


# Technisches Datenblatt

Video-Cinch Anschluss, 1 Modul, Auslass gerade, als Lötanschluss, reinweiß

Artikelnummer: 6104970



Multimediaträger mit einer Cinch Anschlussbuchse für Composite Video, Kabelauslass gerade, mit Beschriftungsfeld, Cinch Buchse (RCA) mit Lötanschluss, Farbkodierung gelb. Trägerplatte mit Rastbefestigung, geeignet für den waagerechten und senkrechten Einbau in die Systemumgebung.

**PC** Polycarbonat

## Stammdaten

Artikelnummer	6104970
Typ	MTG-R L RW1
Bezeichnung 1	Multimediaträger Video-Cinch
Bezeichnung 2	1x Buchse mit Lötanschluss
Hersteller	OBO
Dimension	45x45mm
Farbe	reinweiß; RAL 9010
Werkstoff	Polycarbonat
Kleinste VK-Einheit	1
Mengeneinheit	Stück
Gewicht	1,5 kg
Gewichtseinheit	kg/100 St.

## Technische Daten

Anzahl der Einheiten	1
Ausführung der Oberfläche	matt
Befestigungsart	einrasten
Halogenfrei	ja
Klappdeckel	nein
Lüsterklemme	nein
Mit Aufdruck	nein

# Technisches Datenblatt

Video-Cinch Anschluss, 1 Modul, Auslass gerade, als Lötanschluss, reinweiß

Artikelnummer: 6104970



## Technische Daten

Mit Staubschutz	nein
Schutzart	IP20
Tragring	nein
Transparent	nein
Verwendung	Cinch
Zugentlastungsmöglichkeit	nein
Zusammenstellung	Basiselement mit zentraler Abdeckplatte