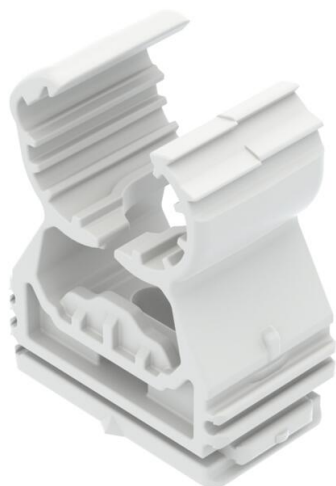


Technisches Datenblatt

proQuick-Schelle, signalweiß

Artikelnummer: 2147360



Hochbelastbare Schelle zur Aufnahme von Elektro- und Sanitärrohren aus Kunststoff und Metall sowie Elektroinstallationsrohr Quick-Pipe. Universelle Befestigungsmöglichkeiten an Wand, Decke und Stahlkonstruktionen im Innen- und Außenbereich. Flexibler Spannungsbereich von mehreren Millimetern. Werkzeuglose Rohrmontage. Aneinander reihbar bis Ø 32 mm, auch mit OBO Quick- oder Multi-Quick-Schelle. Für variable Abstände und Schellenanzahl montierbar auf Profilschiene.



PA Polyamid

Stammdaten

Artikelnummer	2147360
Typ	PQ-10 SWS
Bezeichnung 1	proQuick-Schelle
Hersteller	OBO
Dimension	9,5-12mm
Farbe	signalweiß; RAL 9003
Werkstoff	Polyamid
Kleinste VK-Einheit	20
Mengeneinheit	Stück
Gewicht	0,565 kg
Gewichtseinheit	kg/100 St.

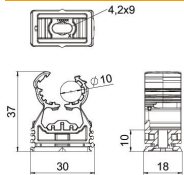
Technisches Datenblatt

proQuick-Schelle, signalweiß

Artikelnummer: 2147360



Abmessungen



Technische Daten

Anreihbar	ja
Anzahl der Kabel/Rohre	1
Befestigungsart	Schraubloch
Bruchlast	0,5 kN
Geschlossen	ja
Halogenfrei	ja
Mit Einlage	nein
Nenngröße	10
Rastsystem	ja
Rohr-/Kabeldurchmesser max.	12 mm
Rohr-/Kabeldurchmesser min.	9,5 mm
Spannbereich D max.	12 mm
Spannbereich D min.	9,5 mm
Temperatureinsatzbereich max.	60 °C
Temperatureinsatzbereich min.	-15 °C
UV-beständig	ja