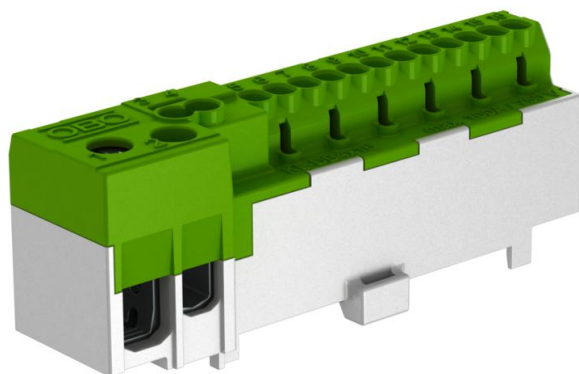


Technisches Datenblatt

Schutzleiterklemme, mit Steckkontakten, 12 Klemmstellen

Artikelnummer: 2016260



Neutralleiter-Anschlussklemme mit 12 Steckklemmstellen 2,5mm² bzw. 1,5 mm² flexibel mit Aderendhülse; zwei Steckklemmstellen 4 mm² bzw. 2,5 mm² flexibel mit Aderendhülse und zwei Schraubenanschlussklemmstellen bis 25 mm² bzw. 16 mm² flexibel, 3 Nm.
Zum Aufrasten auf Hutschienen 15 mm nach DIN EN 60715 (früher DIN EN 50022).



PA Polyamid

Stammdaten

Artikelnummer	2016260
Typ	KL-DBS12x02GRGN
Bezeichnung 1	Schutzleiterklemme
Bezeichnung 2	mit Steckkontakten
Hersteller	OBO
Dimension	12x2,5mm ²
Farbe	grau / grün
Werkstoff	Polyamid
Kleinste VK-Einheit	10
Mengeneinheit	Stück
Gewicht	4,5 kg
Gewichtseinheit	kg/100 St.

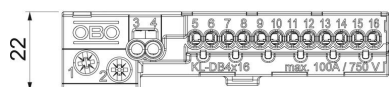
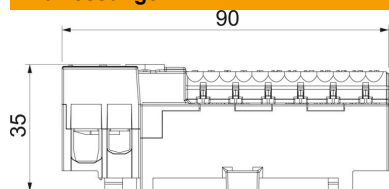
Technisches Datenblatt

Schutzleiterklemme, mit Steckkontakten, 12 Klemmstellen

Artikelnummer: 2016260



Abmessungen



Länge	85 mm
Höhe	20 mm

Technische Daten

Abschlussplatte erforderlich	nein
Anzahl der Klemmstellen	12
Explosionsgeprüfte Ausführung	nein
Geeignet für flexible Leiter	ja
Geeignet für Massivleiter	nein
Geeignet für mehrdrahtige Leiter	nein
Montageart	Hutschiene 15 mm
Nennquerschnitt max.	16 mm ²
Nennquerschnitt min.	10 mm ²
Polzahl	12
Querschnitt	12 Klemmstellen bis 16 mm ² mm ²