

# Technisches Datenblatt

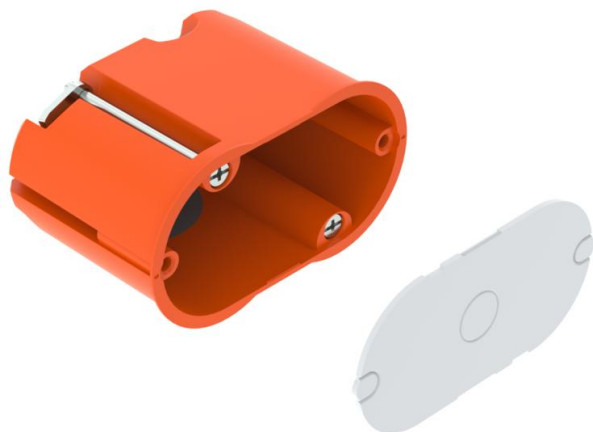
## HW Hohlwand-Wandauslassdose, doppelt, luftdicht

Artikelnummer: 2003834



Luftdichte, doppelte Wandauslassdose für Hohlwände, zur Montage von Wandleuchten oder Lautsprechern. Mit Deckel.

- 1 Einführung für NYM-Leitungen 3 x 2,5 mm<sup>2</sup> oder 5 x 1,5 mm<sup>2</sup>
  - 2 Einführungen für NYM-Leitungen 3 x 1,5 mm<sup>2</sup>
  - 1 Kombi-Rohreinführung Ø 20 und 25 mm
- Geprüft nach DIN EN 60670-1, DIN EN 60670-22 und DIN 49073-1.



**PP/TPE** Polypropylen / Thermoplastisches Elastomer

### Stammdaten

Artikelnummer	2003834
Typ	HG 45-WAD-LD
Bezeichnung 1	HW Wandauslassdose, luftdicht
Bezeichnung 2	doppelte Ausführung mit Deckel
Lieferbar ab	01.10.2021
Hersteller	OBO
Dimension	68x38x45
Farbe	orange / grau
Werkstoff	Polypropylen / Thermoplastisches Elastomer
Kleinste VK-Einheit	25
Mengeneinheit	Stück
Gewicht	1,93 kg
Gewichtseinheit	kg/100 St.

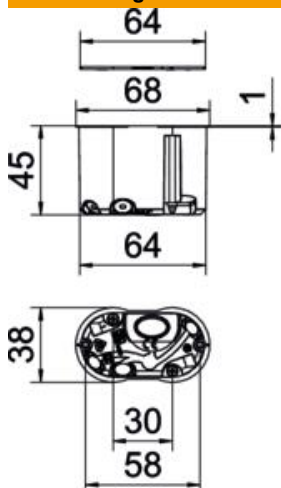
# Technisches Datenblatt

## HW Hohlwand-Wandauslassdose, doppelt, luftdicht



Artikelnummer: 2003834

### Abmessungen



Länge	68 mm
Breite	38 mm
Höhe	45 mm

### Technische Daten

Anzahl der Einführungen	4
Art der Einführung_	NYM Leitungen und Rohre
Art der Gehäusedurchführung	Einführungsmembran
Ausführung	Doppel
Bauform	Wandauslassdose
Befestigung der Geräte	Schrauben
Deckel	weiß
Deckelbefestigung	aufrastend
flammwidrig	nach VDE 0471/IEC 60695-2-11, Prüftemperatur 850°C
Form	oval
Fräslochdurchmesser	35 mm
für Rohrdurchmesser	20/25 mm
Geeignet für Plattenstärke max.	40 mm
Geeignet für Plattenstärke min.	5 mm
Halogenfrei	ja
Kombi-Einführungen Ø 20 / 25 mm	1
Leitungseinführungen 3 x 1,5 mm <sup>2</sup>	2
Leitungseinführungen 3 x 2,5 mm <sup>2</sup> / 5 x 1,5 mm <sup>2</sup>	1
Mit Schrauben	nein
Nennquerschnitt max.	1,5 mm <sup>2</sup>
Nennquerschnitt min.	1,5 mm <sup>2</sup>
Schlagfest	ja
Schutzart	IP30
Luftdicht	ja
Bemessungsspannung	400 V