

Technisches Datenblatt

Trägerklammer SSP 6-21, FT M6

Artikelnummer: 1486232



Diese Art Trägerklammer wird auf den Träger aufgeschoben und mittels einer Druckwanne und Schraube (M8) am Träger oder Flacheisen fixiert. Die Sechskantschraube hat eine Schlüsselweite von 10 mm. Im Schellenkörper sind außerdem zwei weitere M6 Gewinde eingebracht, um zum Beispiel Gewindestangen zu befestigen.



St

Stahl

FT

tauchfeuerverzinkt

Stammdaten

| | |
|---------------------|--------------------|
| Artikelnummer | 1486232 |
| Typ | SSP 6-21 M6 FT |
| Bezeichnung 1 | Trägerklammer |
| Bezeichnung 2 | schwere Ausführung |
| Hersteller | OBO |
| Dimension | 6-21mm |
| Werkstoff | Stahl |
| Oberfläche | tauchfeuerverzinkt |
| Oberflächennorm | DIN EN ISO 1461 |
| Kleinste VK-Einheit | 25 |
| Mengeneinheit | Stück |
| Gewicht | 23,9 kg |
| Gewichtseinheit | kg/100 St. |

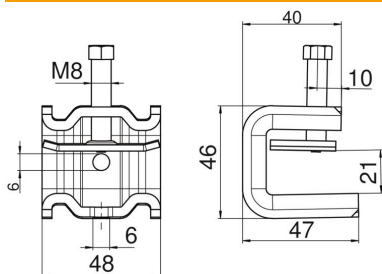
Technisches Datenblatt

Trägerklammer SSP 6-21, FT M6

Artikelnummer: 1486232



Abmessungen



| | |
|-------|-------|
| Maß B | 48 mm |
| Maß H | 46 mm |
| Maß L | 47 mm |

Technische Daten

| | |
|-------------------------------------|---------|
| Anschlussart/-bauteil | Gewinde |
| Befestigungsart | klemmen |
| Bruchlast F1 | 1,75 kN |
| Bruchlast F2 | 1,5 kN |
| Flanschdicke F max. | 21 mm |
| Flanschdicke F min. | 6 mm |
| Geeignet für Gewindestange metrisch | 6 |
| Gewinde | M8 |
| Gewinde metrisch | 8 |
| Scharnier justierbar | nein |
| Scharnierend | nein |