

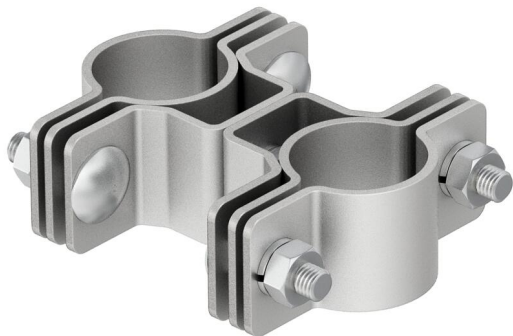
Technisches Datenblatt

Träger isFang für Rohrmontage, \varnothing 40-50 mm

Artikelnummer: 5408958



- zum Befestigen der isolierten Stützrohre am zu schützenden Aufbau bzw. für bauseitige Rohre von \varnothing 40–50 mm

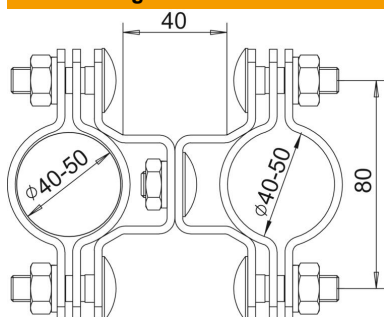


A2 Edelstahl, rostfrei

Stammdaten

Artikelnummer	5408958
Typ	isFang TS40-50
Bezeichnung 1	Träger isFang
Bezeichnung 2	für Rohrmontage
Hersteller	OBO
Dimension	\varnothing 40-50mm
Werkstoff	Edelstahl, rostfrei 1.4301
Kleinste VK-Einheit	2
Mengeneinheit	Stück
Gewicht	90 kg
Gewichtseinheit	kg/100 St.

Abmessungen



Maß D min.	50 mm
Maß L	40 mm

Technisches Datenblatt

Träger isFang für Rohrmontage, \varnothing 40-50 mm

Artikelnummer: 5408958



Technische Daten

Passung

\varnothing 40-50 mm