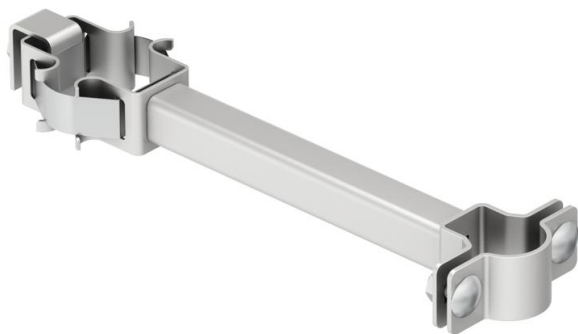


# Technisches Datenblatt

Träger isFang für Rohrmontage auf Abstand,  $\varnothing$  50-300 mm

Artikelnummer: 5408959



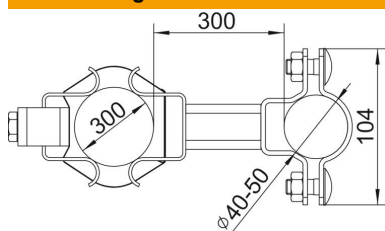
- zum Befestigen der isolierten Stützrohre auf Abstand am zu schützenden Aufbau bzw. für bauseitige Rohre von  $\varnothing$  50–300 mm

**A2** Edelstahl, rostfrei

## Stammdaten

Artikelnummer	5408959
Typ	isFang TR100 300
Bezeichnung 1	Träger isFang
Bezeichnung 2	für Rohrmontage Abstand 300 mm
Hersteller	OBO
Dimension	$\varnothing$ 50-300mm
Werkstoff	Edelstahl, rostfrei 1.4301
Kleinste VK-Einheit	2
Mengeneinheit	Stück
Gewicht	146 kg
Gewichtseinheit	kg/100 St.

## Abmessungen



Maß D min.	300 mm
Maß L	300 mm

## Technische Daten

Passung	$\varnothing$ 50–300 mm
---------	-------------------------