

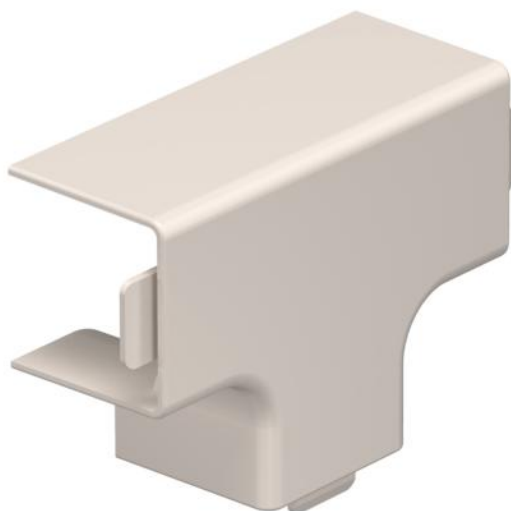
Technisches Datenblatt

T-Stückhaube, für Kanal Typ WDK 25025

Artikelnummer: 6161944



T-Stückhaube zur Richtungsänderung der WDK-Kanäle.



PVC Polyvinylchlorid

Stammdaten

| | |
|---------------------|---------------------|
| Artikelnummer | 6161944 |
| Typ | WDK HT25025CW |
| Bezeichnung 1 | T-Stückhaube |
| Hersteller | OBO |
| Dimension | 25x25mm |
| Farbe | cremeweiß; RAL 9001 |
| Werkstoff | Polyvinylchlorid |
| Kleinste VK-Einheit | 4 |
| Mengeneinheit | Stück |
| Gewicht | 1,171 kg |
| Gewichtseinheit | kg/100 St. |

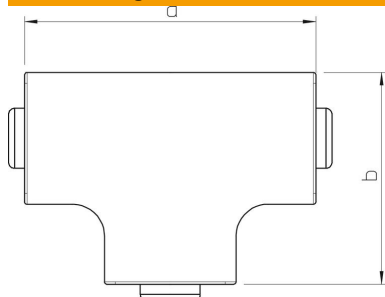
Technisches Datenblatt

T-Stückhaube, für Kanal Typ WDK 25025

Artikelnummer: 6161944



Abmessungen



| | |
|--------|-------|
| Länge | 68 mm |
| Breite | 25 mm |
| Höhe | 25 mm |
| Maß a | 68 mm |
| Maß b | 48 mm |
| Maß H | 25 mm |

Technische Daten

| | |
|-------------------------------|----------------|
| Ausführung | Haubenformteil |
| Befestigungsart | aufrastbar |
| Funktionserhalt | nein |
| für Kanal-Abmessung | 25 x 25 |
| Halogenfrei | nein |
| Kanaltiefe | 25 mm |
| Schutzart | IP30 |
| Schutzfolie | nein |
| Schutzgrad IK-Code | IK04 |
| Temperatureinsatzbereich max. | 60 °C |
| Temperatureinsatzbereich min. | -5 °C |