

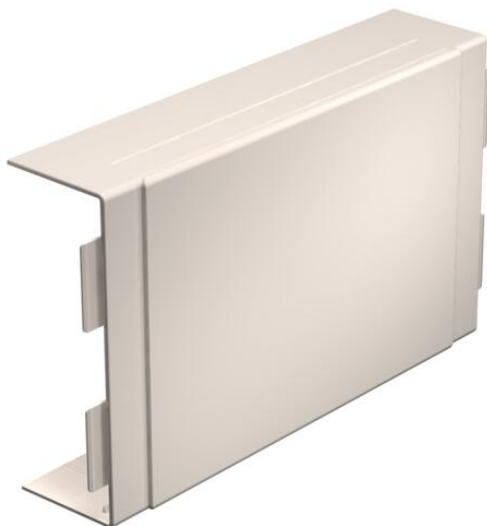
Technisches Datenblatt

T- und Kreuzstückhaube, für Kanal Typ WDK 60170

Artikelnummer: 6162258



T- und Kreuzstückhaube zur Richtungsänderung der WDK-Kanäle. Das Formteil ist für den Anschluss unterschiedlicher Kanalquerschnitte seitlich vorperforiert.

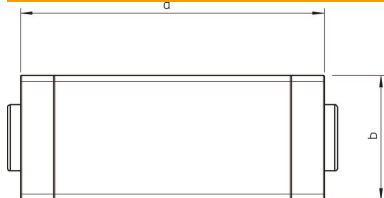


PVC Polyvinylchlorid

Stammdaten

Artikelnummer	6162258
Typ	WDK HK60170CW
Bezeichnung 1	T- und Kreuzstückhaube
Hersteller	OBO
Dimension	60x170mm
Farbe	cremeweiß; RAL 9001
Werkstoff	Polyvinylchlorid
Kleinste VK-Einheit	2
Mengeneinheit	Stück
Gewicht	32,6 kg
Gewichtseinheit	kg/100 St.

Abmessungen



Länge	291 mm
Breite	170 mm
Höhe	60 mm
Maß a	291 mm
Maß b	66 mm
Maß H	170 mm

Technisches Datenblatt

T- und Kreuzstückhaube, für Kanal Typ WDK 60170

Artikelnummer: 6162258



Technische Daten

Ausführung	Haubenformteil
Befestigungsart	aufrastbar
Funktionserhalt	nein
für Kanal-Abmessung	60 x 170
Schutzart	IP30
Schutzgrad IK-Code	IK04
Temperatureinsatzbereich max.	60 °C
Temperatureinsatzbereich min.	-5 °C