

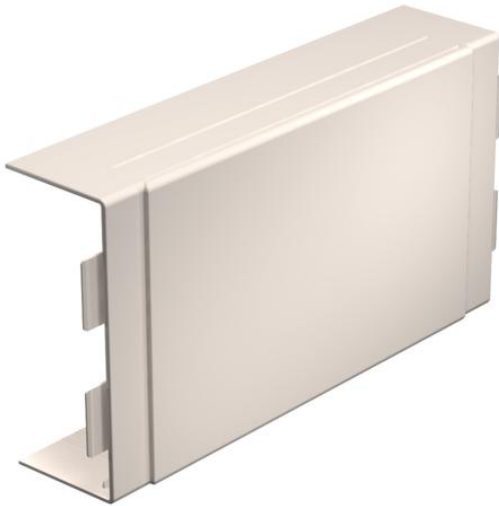
Technisches Datenblatt

T- und Kreuzstückhaube, für Kanal Typ WDK 60150

Artikelnummer: 6162274



T- und Kreuzstückhaube zur Richtungsänderung der WDK-Kanäle. Das Formteil ist für den Anschluss unterschiedlicher Kanalquerschnitte seitlich vorperforiert.

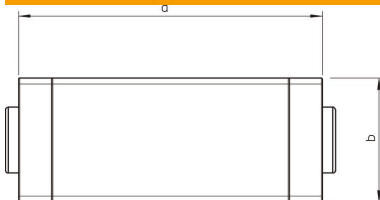


PVC Polyvinylchlorid

Stammdaten

| | |
|---------------------|------------------------|
| Artikelnummer | 6162274 |
| Typ | WDK HK60150CW |
| Bezeichnung 1 | T- und Kreuzstückhaube |
| Hersteller | OBO |
| Dimension | 60x150mm |
| Farbe | cremeweiß; RAL 9001 |
| Werkstoff | Polyvinylchlorid |
| Kleinste VK-Einheit | 2 |
| Mengeneinheit | Stück |
| Gewicht | 26,831 kg |
| Gewichtseinheit | kg/100 St. |

Abmessungen



| | |
|--------|--------|
| Länge | 291 mm |
| Breite | 150 mm |
| Höhe | 60 mm |
| Maß a | 291 mm |
| Maß b | 155 mm |
| Maß H | 150 mm |

Technisches Datenblatt

T- und Kreuzstückhaube, für Kanal Typ WDK 60150

Artikelnummer: 6162274



Technische Daten

| | |
|-------------------------------|----------------|
| Ausführung | Haubenformteil |
| Befestigungsart | aufrastbar |
| Funktionserhalt | nein |
| für Kanal-Abmessung | 60 x 150 |
| Schutzart | IP30 |
| Schutzgrad IK-Code | IK04 |
| Temperatureinsatzbereich max. | 60 °C |
| Temperatureinsatzbereich min. | -5 °C |