

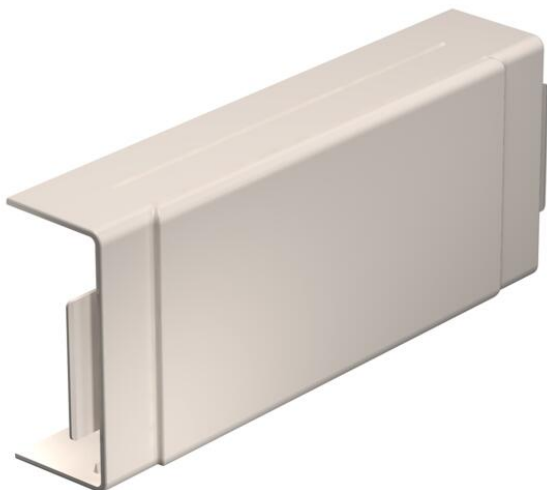
# Technisches Datenblatt

T- und Kreuzstückhaube, für Kanal Typ WDK 40090

Artikelnummer: 6162010



T- und Kreuzstückhaube zur Richtungsänderung der WDK-Kanäle. Das Formteil ist für den Anschluss unterschiedlicher Kanalquerschnitte seitlich vorperforiert.



**PVC** Polyvinylchlorid

## Stammdaten

Artikelnummer	6162010
Typ	WDK HK40090CW
Bezeichnung 1	T- und Kreuzstückhaube
Hersteller	OBO
Dimension	40x90mm
Farbe	cremeweiß; RAL 9001
Werkstoff	Polyvinylchlorid
Kleinste VK-Einheit	2
Mengeneinheit	Stück
Gewicht	13,986 kg
Gewichtseinheit	kg/100 St.

## Abmessungen



Länge	230 mm
Breite	90 mm
Höhe	40 mm
Maß a	230 mm
Maß b	91 mm
Maß H	90 mm

# Technisches Datenblatt

T- und Kreuzstückhaube, für Kanal Typ WDK 40090

Artikelnummer: 6162010



## Technische Daten

Ausführung	Haubenformteil
Befestigungsart	aufrastbar
Funktionserhalt	nein
für Kanal-Abmessung	40 x 90
Kanaltiefe	40 mm
Schutzart	IP30
Schutzgrad IK-Code	IK04
Temperatureinsatzbereich max.	60 °C
Temperatureinsatzbereich min.	-5 °C