

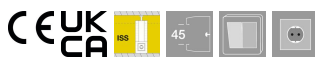
Technisches Datenblatt

Deckenblende für ISSDM45

Artikelnummer: 6290387



Deckenabschlussblende zum sauberen Abschluss der Säulendurchführung Typ ISSDM45 an der Decke.



St Stahl

Stammdaten

Artikelnummer	6290387
Typ	WAGDM45
Bezeichnung 1	Deckenblende
Bezeichnung 2	für ISSDM 45
Hersteller	OBO
Dimension	187x137x2
Farbe	reinweiß; RAL 9010
Werkstoff	Stahl
Kleinste VK-Einheit	1
Mengeneinheit	Stück
Gewicht	46,8 kg
Gewichtseinheit	kg/100 St.

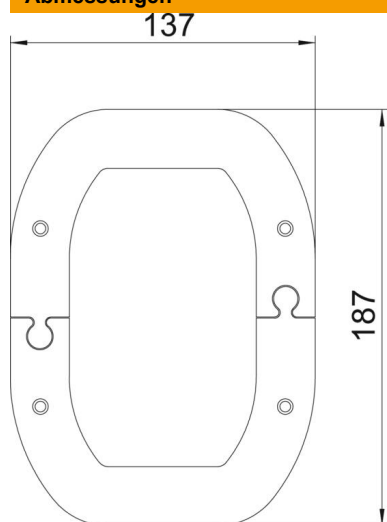
Technisches Datenblatt

Deckenblende für ISSDM45

Artikelnummer: 6290387



Abmessungen



Länge	187 mm
Breite	137 mm
Höhe	2 mm

Technische Daten

Art des Zubehörs	Rosette
Halogenfrei	ja