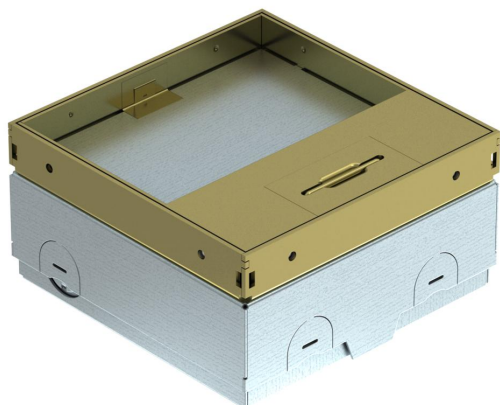


Technisches Datenblatt

Bodensteckdose UDHOME-ONE, mit Bodenbelagsaussparung, frei bestückbar, Messing
Artikelnummer: 7368286



Quadratische Bodensteckdose für den Einsatz in trocken gepflegten System- und Estrichböden im Innenbereich. Einbaugehäuse mit vorgeprägten Einführungsöffnungen für Rohre (M20/M25). Oberteil durch 4 Nivellierstützen auf Oberkante Bodenbelag einstellbar. Die Mindesteinbautiefe beträgt 75 mm, der Nivellierbereich + 30 mm. Im Bodenbelag sichtbarer Rahmen und Deckel aus Messing. Deckel mit Bodenbelagsaussparung. Die Belastungsfähigkeit von 15 kN ist nur im nicht genutzten Zustand gewährleistet. Leergehäuse für ein Modul 45®-Installationsgerät und eine Datenbuchse. Im Auslieferungszustand mit einer Blindplatte verschlossen.

Bei dem Einbau einer 2-fach VDE-/NF-Steckdose durch einen Montageträger, ist die Verwendung eines Winkelsteckers nur bei einer Einbauhöhe von mindestens 90 mm möglich. Bei geringerer Einbauhöhe Geradeausstecker benutzen.



CuZn
37 Messing

Stammdaten

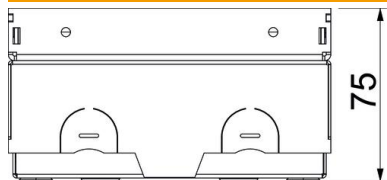
Artikelnummer	7368286
Typ	UDHOME-ONE GM15
Bezeichnung 1	Bodensteckdose
Bezeichnung 2	unbestückt, mit 15 mm BBA
Hersteller	OBO
Dimension	140x140x75
Werkstoff	Messing
Kleinste VK-Einheit	1
Mengeneinheit	Stück
Gewicht	220 kg
Gewichtseinheit	kg/100 St.

Technisches Datenblatt

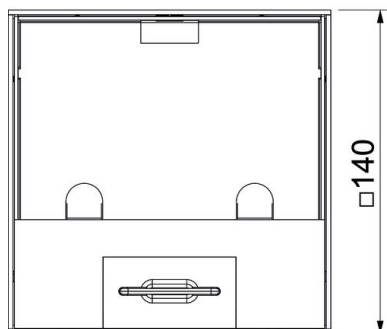
Bodensteckdose UDHOME-ONE, mit Bodenbelagsaussparung, frei bestückbar, Messing
Artikelnummer: 7368286



Abmessungen



Länge	140 mm
Breite	140 mm
Höhe	75 mm



Technisches Datenblatt

Bodensteckdose UDHOME-ONE, mit Bodenbelagsaussparung, frei bestückbar, Messing

Artikelnummer: 7368286



Technische Daten

Anzahl der einbaubaren Geräte	2
Ausführung Leitungsauslass	Schwenkbarer Schnurauslass
Bestückung	Leergehäuse
Bodenbelagsschutzrahmen	nein
Bodenpflege	trocken
Deckelausführung	Bodenbelagsaussparung
Dichtungseinbaumöglichkeit	nein
Einsatzbereich im genutzten Zustand	6.101.1 trockene Bodenpflege
Einsatzbereich im ungenutzten Zustand	6.101.1 trockene Bodenpflege
Fußbodenhöhe max.	105 mm
Fußbodenhöhe min.	75 mm
Geeignet für Doppelbodeneinbau	ja
Geeignet für estrichbündigen geschlossenen Unterflurkanal	nein
Geeignet für estrichüberdeckten Unterflurkanal	nein
Geeignet für Hohlbodeneinbau	ja
Geeignet für Nasspflege	nein
Geeignet für Unterflurkanal	nein
Geräteträger zur Aufnahme von Gerätebechern	nein
Mit Bodenbelagsaussparung	ja
Schutzart (IP) im genutzten Zustand	IP20
Schutzart (IP) im ungenutzten Zustand	IP40
Schutzgrad IK-Code	IK10
Schwerlastausführung	nein
Vertikale Last, große Fläche	bis 15.000 N
Vertikale Last, kleine Fläche	bis 3.000 N
Zulassungen	VDE
Öffnungsmechanismus	Griffbügel
Bodenbelagdicke	15 mm