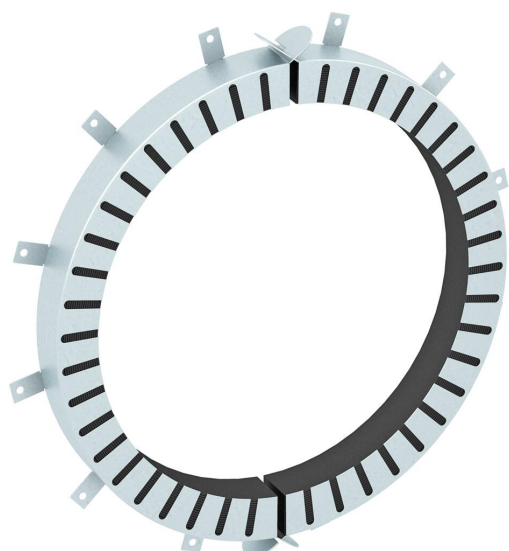


Technisches Datenblatt

Rohrmanschette mit 12 Befestigungslaschen

Artikelnummer: 7202216



Rohrmanschette für brennbare Rohre.
Im Stahlblechgehäuse eingefasste Brandschutzeinlagen drücken im Brandfall die abbrennenden thermoplastischen Rohre mit sehr hohem Blähdruck zu. Anwendung im Innenbereich. Befestigung mit Dübeln oder Gewindestangen M8.



Intumeszierender Baustoff

FS bandverzinkt

Stammdaten

Artikelnummer	7202216
Typ	TCX-280
Bezeichnung 1	Rohrmanschette
Bezeichnung 2	für brennbare Rohre
Hersteller	OBO
Dimension	Ø280mm
Werkstoff	Intumeszierender Baustoff
Oberfläche	bandverzinkt
Oberflächennorm	DIN EN 10346
Kleinste VK-Einheit	1
Mengeneinheit	Stück
Gewicht	398 kg
Gewichtseinheit	kg/100 St.

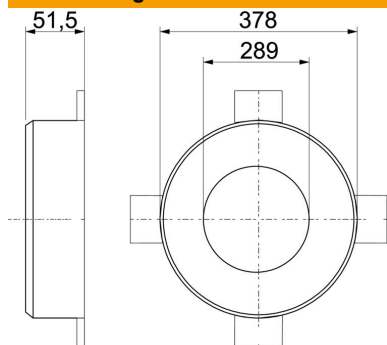
Technisches Datenblatt

Rohrmanschette mit 12 Befestigungslaschen

Artikelnummer: 7202216



Abmessungen



Länge	378 mm
Breite	378 mm
Höhe	51,5 mm
Maß d	289 mm
Maß D min.	378 mm
Maß h	51,5 mm

Technische Daten

Form	rund
für Rohrdurchmesser max.	282 mm
für Rohrdurchmesser min.	280 mm
Manschettenverschluss	Steck
Mit Befestigungsmaterial	nein
Zubehör erforderlich	ja