

Technisches Datenblatt

Deckenprofilklammer, mit Gewindebolzen

Artikelnummer: 1488601



Deckenprofilklammer mit Gewindebolzen für individuelle Montagelösungen an abgehängten Decken. Geeignet für Trägerprofile mit Breite 25 mm, Befestigung durch Klemmen.



St Stahl

ZL Zinklamelle

Stammdaten

Artikelnummer	1488601
Typ	SPC M6x9
Bezeichnung 1	Deckenprofilklammer
Bezeichnung 2	mit Gewindebolzen
Hersteller	OBO
Dimension	M6x9mm
Werkstoff	Stahl
Oberfläche	Zinklamelle
Oberflächennorm	
Kleinste VK-Einheit	100
Mengeneinheit	Stück
Gewicht	1 kg
Gewichtseinheit	kg/100 St.

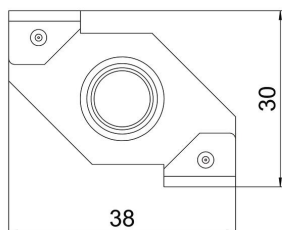
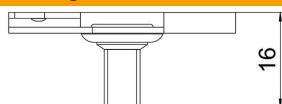
Technisches Datenblatt

Deckenprofilklammer, mit Gewindebolzen

Artikelnummer: 1488601



Abmessungen



Länge	38 mm
Breite	30 mm
Höhe	16 mm
Maß H	16 mm

Technische Daten

Anschlussart/-bauteil	Gewinde
Befestigungsart	klemmen
Flanschdicke F max.	1,5 mm
Flanschdicke F min.	1 mm
Gewinde	M6x9
Gewinde metrisch	6
Scharnier justierbar	nein
Scharnierend	nein