

# Technisches Datenblatt

## Trägerklammer, mit Rohraufnahme seitlich

Artikelnummer: 1488441



Trägerklammer zum Montieren von Rohren. Offene Rohraufnahme seitlich. Befestigung an Stahlträgern durch Aufschlagen.



**St** Stahl

**ZL** Zinklamelle

### Stammdaten

Artikelnummer	1488441
Typ	SCHPO 15-20 D20
Bezeichnung 1	Trägerklammer
Bezeichnung 2	mit Rohraufnahme 20 mm
Hersteller	OBO
Dimension	15-20mm
Werkstoff	Stahl
Oberfläche	Zinklamelle
Oberflächennorm	
Kleinste VK-Einheit	50
Mengeneinheit	Stück
Gewicht	3,2 kg
Gewichtseinheit	kg/100 St.

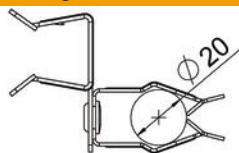
# Technisches Datenblatt

## Trägerklammer, mit Rohraufnahme seitlich

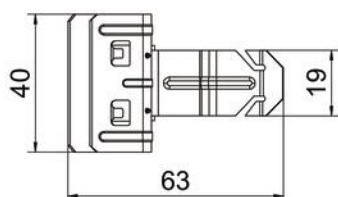
Artikelnummer: 1488441



### Abmessungen



Länge	63 mm
Breite	40 mm
Höhe	42 mm
Maß L	63 mm
Maß W	40 mm



### Technische Daten

Anschlussart/-bauteil	Rohr/Kabel
Befestigungsart	klemmen
Flanschdicke F max.	20 mm
Flanschdicke F min.	15 mm
Rohr-/Kabeldurchmesser max.	22 mm
Rohr-/Kabeldurchmesser min.	18 mm
Scharnier justierbar	nein
Scharnierend	nein