

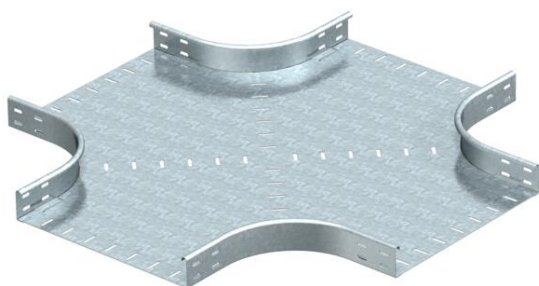
Technisches Datenblatt

Kreuzung 60 FS

Artikelnummer: 7004435



Kreuzung, horizontal, für alle Kabelrinentypen mit der Seitenhöhe 60 mm.
Formteil in runder Ausführung. Der Innenradius des Formteils beträgt 150 mm.
Alle Seiten sind für die gleiche Kabelrinnenbreite.
Befestigungsmaterialien sind separat zu bestellen.



St Stahl

FS bandverzinkt

Stammdaten

| | |
|---------------------|---------------------------|
| Artikelnummer | 7004435 |
| Typ | RK 660 FS |
| Bezeichnung 1 | Kreuzung |
| Bezeichnung 2 | horizontal, runde Bauform |
| Hersteller | OBO |
| Dimension | 60x600 |
| Werkstoff | Stahl |
| Oberfläche | bandverzinkt |
| Oberflächennorm | DIN EN 10346 |
| Kleinste VK-Einheit | 1 |
| Mengeneinheit | Stück |
| Gewicht | 1291 kg |
| Gewichtseinheit | kg/100 St. |

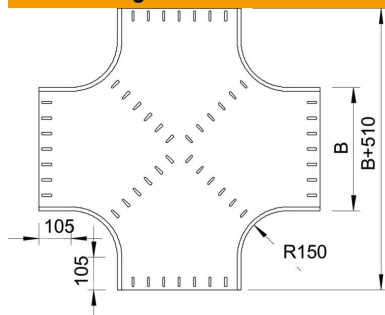
Technisches Datenblatt

Kreuzung 60 FS

Artikelnummer: 7004435



Abmessungen



| | |
|-------------|--------|
| Breite | 600 mm |
| Breite | 24 in |
| Höhe | 60 mm |
| Höhe | 2 in |
| Blechstärke | 1,5 mm |
| Maß B | 600 mm |
| Maß R | 150 mm |

Technische Daten

| | |
|------------------------------------|------------|
| Abbiegung (Winkel) | 90° |
| Funktionserhalt | nein |
| Materialstärke Bodenblech | 1,5 mm |
| Richtungsänderung | horizontal |
| Rostfreier Stahl, gebeizt | nein |
| Weitspann-Ausführung | nein |
| Art des Verbinders Kabeltragsystem | geschraubt |
| Holmstärke | 1,25 mm |