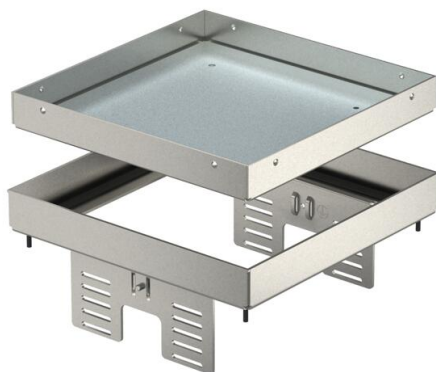


Technisches Datenblatt

Nivellierbare Kassette für Revisionsöffnung, RKNUZD3,
Edelstahl
Artikelnummer: 7409058



Nivellierbare und vom Fußboden entkoppelte Kassette "blind" für die Herstellung einer Revisionsöffnung der Nenngröße 4 in trocken oder nass gepflegten Fußböden im Innenbereich, zur Montage in Unterflurdosen UZD250-3 oder UZD350-3, jeweils in Verbindung mit einem Montagedeckel DUG../4 oder in UGD250-3/4 oder UGD350-3/4. Die Montage erfolgt mittels Nivellierwinkel (separat bestellen) im Aluminium-Rahmenprofil der Unterflurdosen. Nur für glatte Bodenbeläge geeignet.

Nivellierbare Kassette als Blindkassette, 2-zügig. Es können 2 Abdeckplatten APMT2 installiert werden. Für den Einbau von 2 Universalträgern UT3 für 4 Einzel-Installationsgeräte mit Tragering/Tragebügel oder 6 Modul 45-Geräte.



A2 Edelstahl, rostfrei

Stammdaten

| | |
|---------------------|----------------------------|
| Artikelnummer | 7409058 |
| Typ | RKN2 UZD3 4VS20 |
| Bezeichnung 1 | Quadratische Kassette |
| Bezeichnung 2 | blind |
| Hersteller | OBO |
| Dimension | 200x200mm |
| Werkstoff | Edelstahl, rostfrei 1.4301 |
| Kleinste VK-Einheit | 1 |
| Mengeneinheit | Stück |
| Gewicht | 217 kg |
| Gewichtseinheit | kg/100 St. |

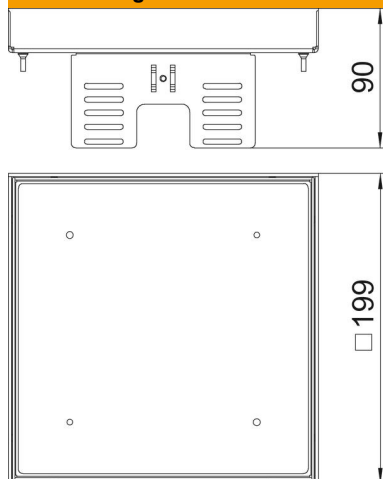
Technisches Datenblatt

Nivellierbare Kassette für Revisionsöffnung, RKNUZD3,
Edelstahl

Artikelnummer: 7409058



Abmessungen



| | |
|--------|--------|
| Länge | 199 mm |
| Breite | 199 mm |
| Höhe | 90 mm |
| Maß h | 90 mm |

Technische Daten

| | |
|---|----------------------|
| Anzahl der einbaubaren Geräte | 0 |
| Anzahl der Leitungsauslässe | 0 |
| Ausführung | quadratisch |
| Ausführung Leitungsauslass | Kein Leitungsauslass |
| Bodenpflege | nass |
| Entkoppelbar | ja |
| Estrichhöhe min. | 100 mm |
| Fußbodenhöhe min. | 90 mm |
| Geeignet für Doppelbodeneinbau | ja |
| Geeignet für Hohlbodeneinbau | ja |
| Geeignet für Unterflurdose | 250/350 |
| Geräteträger zur Aufnahme von Gerätebechern | nein |
| Länge Einbaumaß | 201 mm |
| Nenngröße für Geräteeinbaueinheiten | 4 |
| Schutzart (IP) im genutzten Zustand | IP00 |
| Schutzart (IP) im ungenutzten Zustand | IP44 |
| Schutzgrad IK-Code | IK10 |
| Schwerlastausführung | nein |
| Typ des Einbausystems | UT4 |
| Vertikale Last, große Fläche | bis 10.000 N |
| Vertikale Last, kleine Fläche | bis 3.000 N |
| Zulassungen | VDE |
| Bodenbelagdicke | 20 mm |