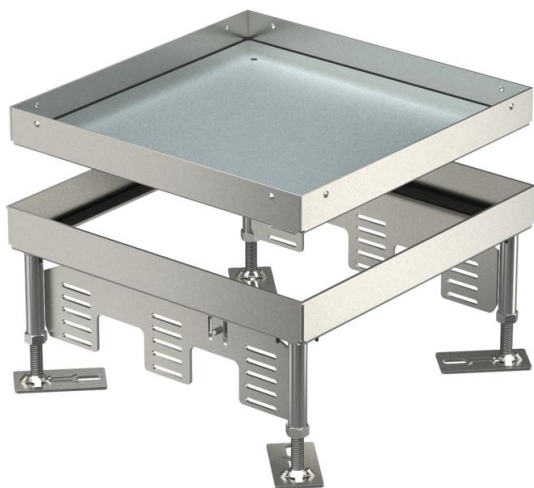


# Technisches Datenblatt

Nivellierbare Schwerlastkassette, blind, RKN2SL, Nenngröße 9, Edelstahl

Artikelnummer: 7409030



Quadratische Kassette Schwerlast "blind" in Nenngröße 9 für die Herstellung einer Revisionsöffnung in Kanalsystemen, Doppel- und Hohlböden, in trocken oder nass gepflegten Fußböden im Innenbereich. Belastungsklasse 1 bis 10 kN. Nur für glatte Bodenbeläge geeignet.

Nivellierbare Schwerlastkassette als Blindkassette mit einer Belastungsklasse von 1-10 kN, 3-züig. Es können 3 Abdeckplatten APMT5 installiert werden. Für den Einbau von 3 Universalträgern UT4 für 9 Einzel-Installationsgeräte mit Tragering/Tragebügel oder 12 Modul 45-Geräte.



A2 Edelstahl, rostfrei

## Stammdaten

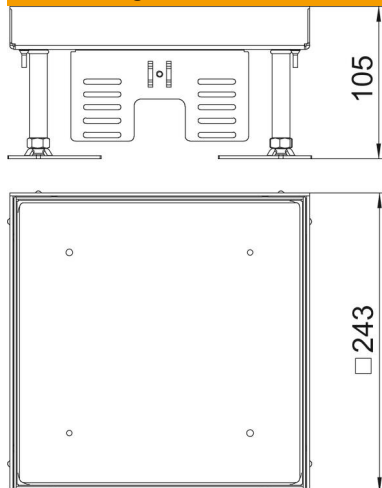
Artikelnummer	7409030
Typ	RKN2 9 VM2SL1N 21
Bezeichnung 1	Quadratische Kassette SL
Bezeichnung 2	blind
Hersteller	OBO
Dimension	243x243mm
Werkstoff	Edelstahl, rostfrei 1.4301
Kleinste VK-Einheit	1
Mengeneinheit	Stück
Gewicht	563 kg
Gewichtseinheit	kg/100 St.

# Technisches Datenblatt

Nivellierbare Schwerlastkassette, blind, RKNSL, Nenngröße 9, Edelstahl  
Artikelnummer: 7409030



## Abmessungen



Länge	243 mm
Breite	243 mm
Maß h	105 mm

## Technische Daten

Anzahl der einbaubaren Geräte	0
Ausführung	quadratisch
Ausführung Leitungsauslass	Kein Leitungsauslass
Bodenpflege	nass
Entkoppelbar	nein
Fußbodenhöhe max.	155 mm
Fußbodenhöhe min.	105 mm
Geeignet für Doppelbodeneinbau	ja
Geeignet für Hohlbodeneinbau	ja
Geeignet für Unterflurdose	350
Geräteträger zur Aufnahme von Gerätebechern	ja
Länge Einbaumaß	244 mm
Nenngröße für Geräteeinbaueinheiten	4
Nivellierbereich max.	155 mm
Nivellierbereich min.	105 mm
Schutzart (IP) im genutzten Zustand	IP00
Schutzart (IP) im ungenutzten Zustand	IP40
Schutzgrad IK-Code	IK10
Schwerlastausführung	ja
Schwerlastklasse	10 kN (OBO SL1)
Typ des Einbausystems	UT4
Bodenbelagdicke	21 mm