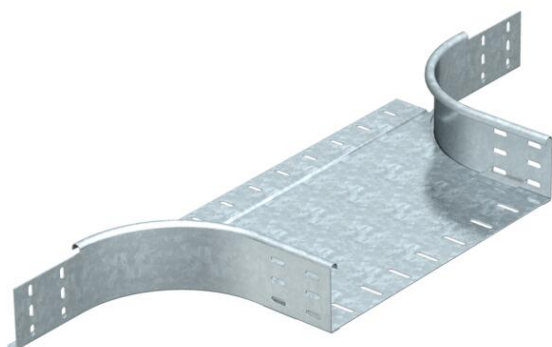


Technisches Datenblatt

Anbau-Abzweigstück 85 FS

Artikelnummer: 7002556



Anbau-Abzweigstück für den horizontalen und vertikalen Einsatz. Für alle Kabelrinnentypen mit der Seitenhöhe 85 mm.
Formteil in runder Ausführung. Der Innenradius des Formteils beträgt 150 mm.
Befestigungsmaterialien sind separat zu bestellen.



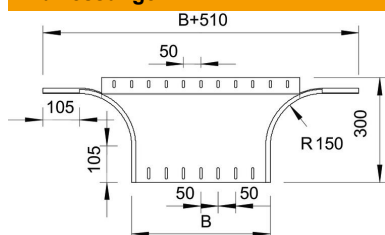
St Stahl

FS bandverzinkt

Stammdaten

Artikelnummer	7002556
Typ	RAA 850 FS
Bezeichnung 1	Anbau-Abzweigstück
Bezeichnung 2	runde Ausführung
Hersteller	OBO
Dimension	85x500
Werkstoff	Stahl
Oberfläche	bandverzinkt
Oberflächennorm	DIN EN 10346
Kleinste VK-Einheit	1
Mengeneinheit	Stück
Gewicht	265 kg
Gewichtseinheit	kg/100 St.

Abmessungen



Breite	500 mm
Breite	20 in
Höhe	85 mm
Höhe	3 in
Maß B	500 mm
Maß R	150 mm

Technisches Datenblatt

Anbau-Abzweigstück 85 FS

Artikelnummer: 7002556



Technische Daten

Abbiegung (Winkel)	90°
Ausführung Verbinder	ohne Verbinder
Funktionserhalt	nein
Materialstärke Bodenblech	1,5 mm
NATO Lochbild	nein
Richtungsänderung	horizontal
Rostfreier Stahl, gebeizt	nein
Weitspann-Ausführung	nein
Art des Verbinders Kabeltragsystem	geschraubt
Holmstärke	1,25 mm