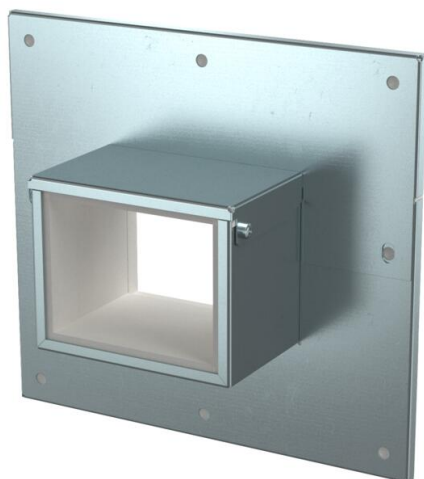


Technisches Datenblatt

Wandanschlusskragen 3- und 4-seitig, Kanalhöhe 80 mm,
FS

Artikelnummer: 7218126



Wandanschlusskragen, 4-seitig mit integrierter Dichtung für Installationskanal PYROLINE® Rapid PLM. Zur Montage im Bereich von Wand- und Deckenanschlüssen sowie Wanddurchführungen. Auch als 3-seitiger Wandanschlusskragen bei direkter Wand- oder Deckenmontage des Kanals einsetzbar.



St Stahl

FS bandverzinkt

Stammdaten

| | |
|---------------------|---------------------|
| Artikelnummer | 7218126 |
| Typ | PLM WC 0810 FS |
| Bezeichnung 1 | Wandanschlusskragen |
| Bezeichnung 2 | 3- und 4-seitig |
| Hersteller | OBO |
| Dimension | 85x253x233 |
| Werkstoff | Stahl |
| Oberfläche | bandverzinkt |
| Oberflächennorm | DIN EN 10346 |
| Kleinste VK-Einheit | 1 |
| Mengeneinheit | Stück |
| Gewicht | 65,3 kg |
| Gewichtseinheit | kg/100 St. |

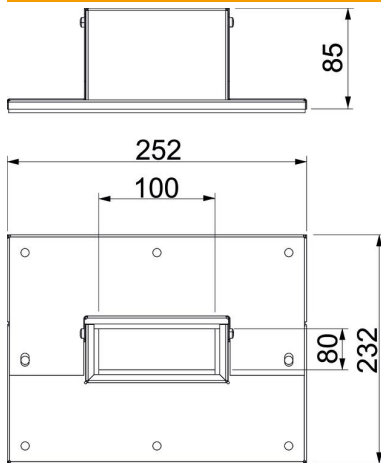
Technisches Datenblatt

Wandanschlusskragen 3- und 4-seitig, Kanalhöhe 80 mm,
FS

Artikelnummer: 7218126



Abmessungen



| | |
|-------|--------|
| Maß B | 252 mm |
| Maß b | 100 mm |
| Maß D | 232 mm |
| Maß d | 80 mm |

Technische Daten

| | |
|------------------|---------------------|
| Art des Zubehörs | Wandanschlusskragen |
| Zubehör | ja |
| Ersatzteil | nein |