

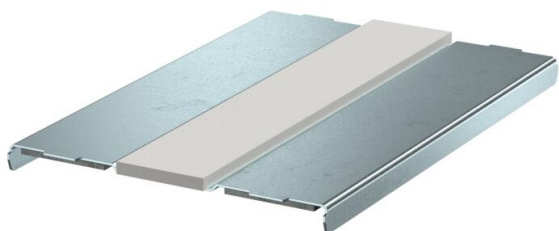
Technisches Datenblatt

Deckelunterstützung, Kanalbreite 200 mm

Artikelnummer: 7218036



Zur inneren Abdichtung im Bereich von Deckelstoßstellen und zur mechanischen Deckelunterstützung im Wanddurchgangsbereich des PYROLINE® Rapid PLM.



St Stahl

FS bandverzinkt

Stammdaten

| | |
|---------------------|------------------------|
| Artikelnummer | 7218036 |
| Typ | PLM LS 200 |
| Bezeichnung 1 | Deckelunterstützung |
| Bezeichnung 2 | für 200 mm Kanalbreite |
| Hersteller | OBO |
| Dimension | 165x110x9 |
| Werkstoff | Stahl |
| Oberfläche | bandverzinkt |
| Oberflächennorm | DIN EN 10346 |
| Kleinste VK-Einheit | 1 |
| Mengeneinheit | Stück |
| Gewicht | 14 kg |
| Gewichtseinheit | kg/100 St. |

Abmessungen

| | |
|-------|--------|
| Maß B | 165 mm |
|-------|--------|

Technisches Datenblatt

Deckelunterstützung, Kanalbreite 200 mm

Artikelnummer: 7218036



Technische Daten

| | |
|---|----------|
| Art des Zubehörs | sonstige |
| Klassifizierung EI - Installationskanal | 90 |
| Zubehör | ja |
| Ersatzteil | nein |