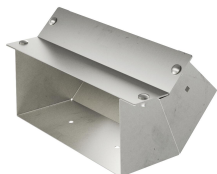


Technisches Datenblatt

Etage steigend, für Installationskanal PLMR

Artikelnummer: 7216451



Etage in steigender Ausführung. Geeignet für den Installationskanal PLMR. Zum Überwinden von Hindernissen im Außenbereich.

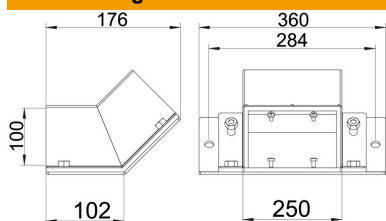
Inklusive Schrauben und Muttern.

A2 Edelstahl, rostfrei

Stammdaten

| | |
|---------------------|----------------------------|
| Artikelnummer | 7216451 |
| Typ | PLMR-LR 1025 A2 |
| Bezeichnung 1 | Etage, steigend |
| Hersteller | OBO |
| Dimension | 185x310x150 |
| Werkstoff | Edelstahl, rostfrei 1.4301 |
| Kleinste VK-Einheit | 1 |
| Mengeneinheit | Stück |
| Gewicht | 98 kg |
| Gewichtseinheit | kg/100 St. |

Abmessungen



| | |
|------------|--------|
| Maß A | 310 mm |
| Maß B | 253 mm |
| Maß D min. | 170 mm |
| Maß H | 143 mm |

Technisches Datenblatt

Etage steigend, für Installationskanal PLMR

Artikelnummer: 7216451



Technische Daten

| | |
|--------------------------------|----------|
| Anzahl der beflammbaren Seiten | 3 |
| Mit Lochung | nein |
| Trennwände möglich | nein |
| Ummantelung | Stahl |
| Werkstoff des Isoliermaterials | sonstige |
| Winkel des Bogens | 45 ° |