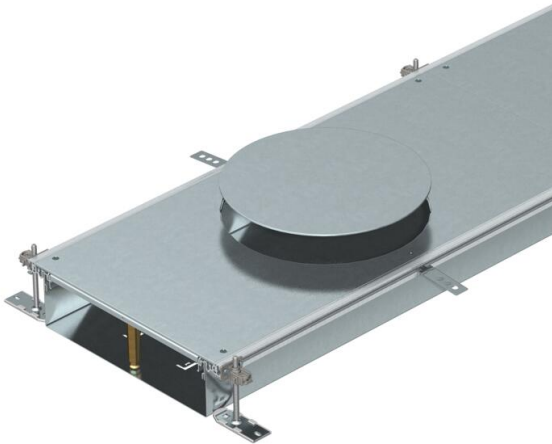


Technisches Datenblatt

Kanaleinheit für GESR9, Höhe 100-150 mm

Artikelnummer: 7424802



Montagefertige Kanaleinheit mit 3 oder 6 Geräteeinbaudeckeln zur Leitungsführung und zum Einbau von Einbaueinheiten der Nenngröße R9, bestehend aus Kanalunterteil (Bodenwanne mit Seiten- und Bodenbelaganlegeprofilen) und Kanaldeckel mit blind verschlossener Montageöffnung. Bodenwanne mit Haltetaschen für die selbstkontaktierende Montage von Trennstegen. Im Lieferumfang enthalten sind 6 höhenverstellbare Befestigungswinkel, 6 Estrichanker und nivellierbare Deckelstoßunterstützungen: 3 St. bei Kanalnenbreite 400 und 6 St. bei Kanalnenbreiten 500 und 600. Kanaldeckel bei der Lieferung verschraubt. Mit drei (bei Kanalnenbreite 400, L = 800 mm) oder sechs Geräteeinbaudeckel (bei Kanalnenbreiten 500 und 600, L = 400 mm) mit je einer Einbauöffnung für eine quadratische Einbaueinheit der Nenngröße 9 oder 9/55.



St Stahl

FS bandverzinkt

Stammdaten

Artikelnummer	7424802
Bezeichnung 1	Kanaleinheit estrichbündig
Bezeichnung 2	für Geräteinsatz GESR9
Hersteller	OBO
Dimension	2400x500x100
Werkstoff	Stahl
Oberfläche	bandverzinkt
Oberflächennorm	DIN EN 10346
Kleinste VK-Einheit	2,4
Mengeneinheit	Meter
Gewicht	2192,1 kg
Gewichtseinheit	kg/100 m

Abmessungen



Länge	2.400 mm
Breite	500 mm

Technisches Datenblatt

Kanaleinheit für GESR9, Höhe 100-150 mm

Artikelnummer: 7424802



Technische Daten

Abdeckung Montageöffnung	ja
Abdeckungen	6
Anzahl der steckbaren Trennwände	2
Anzahl der vorgesehenen Einbaueinheiten	6
Anzahl der Züge	3 St.
Befestigungsart Montage-System	Boden
Bodenblech	ja
Deckelbefestigung rastend	nein
Dichtungseinbaumöglichkeit	ja
Einbauöffnung für Aufflurtank	nein
Entkoppelbar	nein
Geeignet für Dehnungsfuge	nein
Gewebewand	nein
Kanalhöhe max.	150 mm
Kanalhöhe min.	100 mm
Materialstärke Deckel	4
Mindeststrichhöhe	100
Mit Anschlussöffnung	ja
Mit Potentialausgleich	nein
Mit Trennwand	nein
Mit Überstand	ja
Montageöffnung	für Geräteinsatz
Montageöffnung	rund
Nivellierbereich max.	150 mm
Nivellierbereich min.	100 mm
Oberteil abnehmbar	ja