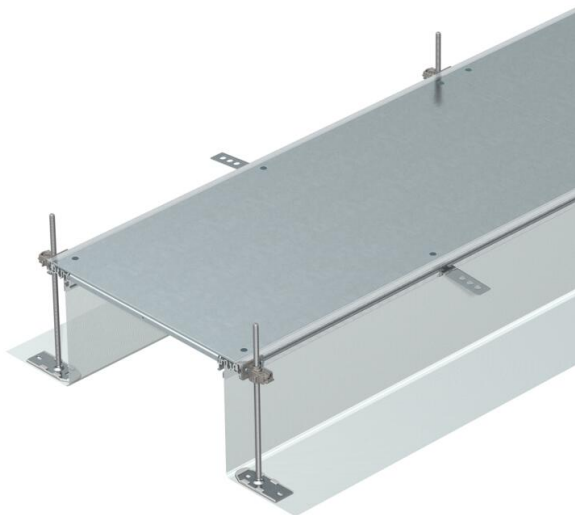


# Technisches Datenblatt

Kanaleinheit, blind, Höhe 40-240 mm

Artikelnummer: 7424028



Montagefertige Kanaleinheit zur Leitungsführung, bestehend aus 3 Blinddeckeln, zwei Seitenprofilen mit angesetzter flexibler Seitenwand aus Metallgewebe, Bodenbelaganlegeprofilen mit  $H = 3$  mm. Im Lieferumfang enthalten sind 6 höhennivellierbare Befestigungswinkel, 6 Estrichanker und 3 Deckelstoßdichtungen bei Kanalnennbreiten 200, 300 und 400 oder 6 Deckelstoßunterstützungen bei Kanalbreiten 500 und 600. Die unbedingt erforderlichen Nivelliereinheiten (Nivellierhöhe beachten) für die Deckelstoßunterstützungen 400, 500 und 600 sind nicht im Lieferumfang enthalten, bitte separat bestellen. Die Kanaldeckel sind bei der Lieferung verschraubt.



**St** Stahl

**FS** bandverzinkt

## Stammdaten

Artikelnummer	7424028
Typ	OKA-G60040240
Bezeichnung 1	Kanaleinheit estrichbündig
Bezeichnung 2	blind
Hersteller	OBO
Dimension	2400x600x240
Werkstoff	Stahl
Oberfläche	bandverzinkt
Oberflächennorm	DIN EN 10346
Kleinste VK-Einheit	2,4
Mengeneinheit	Meter
Gewicht	2214,17 kg
Gewichtseinheit	kg/100 m

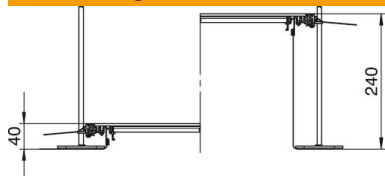
# Technisches Datenblatt

Kanaleinheit, blind, Höhe 40-240 mm

Artikelnummer: 7424028



## Abmessungen



Länge	2.400 mm
Breite	600 mm

## Technische Daten

Abdeckung Montageöffnung	nein
Abdeckungen	3
Befestigungsart Montage-System	Boden
Bodenblech	nein
Deckelbefestigung rastend	nein
Dichtungseinbaumöglichkeit	ja
Einbauöffnung für Aufflurtank	nein
Entkoppelbar	ja
Geeignet für Dehnungsfuge	nein
Gewebewand	ja
Kanalhöhe max.	240 mm
Kanalhöhe min.	40 mm
Materialstärke Deckel	4
Mindestestrichhöhe	40
Mit Anschlussöffnung	nein
Mit Potentialausgleich	nein
Mit Trennwand	nein
Mit Überstand	ja
Montageöffnung	ohne
Nivellierbereich max.	240 mm
Nivellierbereich min.	40 mm
Oberteil abnehmbar	ja