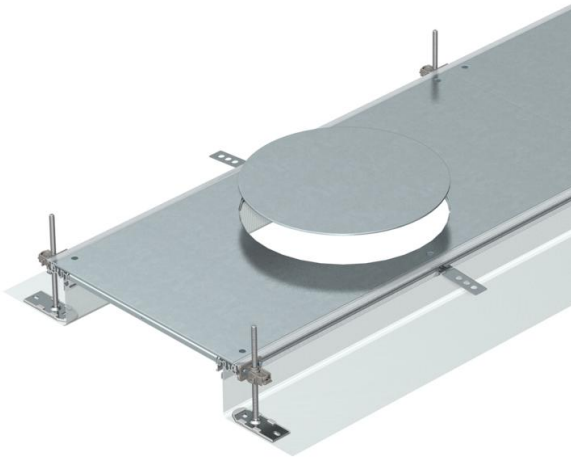


Technisches Datenblatt

Kanaleinheit für GESR9, Höhe 40-140 mm

Artikelnummer: 7424242



Montagefertige Kanaleinheit mit 3 oder 6 Geräteeinbaudeckeln zur Leitungsführung und zum Einbau von Einbaueinheiten der Nenngröße R9, bestehend aus zwei Seitenprofilen mit angesetzter flexibler Seitenwand aus Metallgewebe, Bodenbelaganlegeprofilen 4 mm und Kanaldeckel mit blind verschlossener Montageöffnung. Im Lieferumfang enthalten sind 6 höhennivellierbare Befestigungswinkel, 6 Estrichanker und 3 Deckelstoßunterstützungen bei Kanalnennbreite 400 und 6 Deckelstoßunterstützungen bei Kanalnennbreiten 500 und 600. Die unbedingt erforderlichen Nivelliereinheiten (bitte Nivellierhöhe beachten) für die Deckelstoßunterstützungen 400, 500 und 600 sind nicht im Lieferumfang enthalten, bitte separat bestellen. Die Kanaldeckel sind bei der Lieferung verschraubt. Mit drei (bei Kanalnennbreite 400, L = 800 mm) oder sechs Geräteeinbaudeckel (bei Kanalnennbreiten 500 und 600, L = 400 mm) mit je einer Einbauöffnung für eine runde Einbaueinheit der Nenngröße R9.



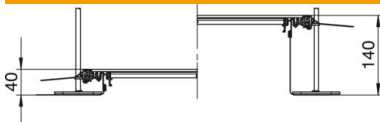
St Stahl

FS bandverzinkt

Stammdaten

| | |
|---------------------|----------------------------|
| Artikelnummer | 7424242 |
| Typ | OKA-G50040140DR9 |
| Bezeichnung 1 | Kanaleinheit estrichbündig |
| Bezeichnung 2 | für Geräteinsatz GESR9 |
| Hersteller | OBO |
| Dimension | 2400x500x140 |
| Werkstoff | Stahl |
| Oberfläche | bandverzinkt |
| Oberflächennorm | DIN EN 10346 |
| Kleinste VK-Einheit | 2,4 |
| Mengeneinheit | Meter |
| Gewicht | 1619,6 kg |
| Gewichtseinheit | kg/100 m |

Abmessungen



| | |
|--------|----------|
| Länge | 2.400 mm |
| Breite | 500 mm |

Technisches Datenblatt

Kanaleinheit für GESR9, Höhe 40-140 mm

Artikelnummer: 7424242



Technische Daten

| | |
|---|------------------|
| Abdeckung Montageöffnung | ja |
| Abdeckungen | 6 |
| Anzahl der vorgesehenen Einbaueinheiten | 6 |
| Befestigungsart Montage-System | Boden |
| Bodenblech | nein |
| Deckelbefestigung rastend | nein |
| Dichtungseinbaumöglichkeit | ja |
| Einbauöffnung für Aufflurtank | nein |
| Entkoppelbar | ja |
| Geeignet für Dehnungsfuge | nein |
| Gewebewand | ja |
| Kanalhöhe max. | 140 mm |
| Kanalhöhe min. | 40 mm |
| Materialstärke Deckel | 4 |
| Mindestestrichhöhe | 40 |
| Mit Anschlussöffnung | ja |
| Mit Potentialausgleich | nein |
| Mit Trennwand | nein |
| Mit Überstand | ja |
| Montageöffnung | für Geräteinsatz |
| Montageöffnung | rund |
| Nivellierbereich max. | 140 mm |
| Nivellierbereich min. | 40 mm |
| Oberteil abnehmbar | ja |