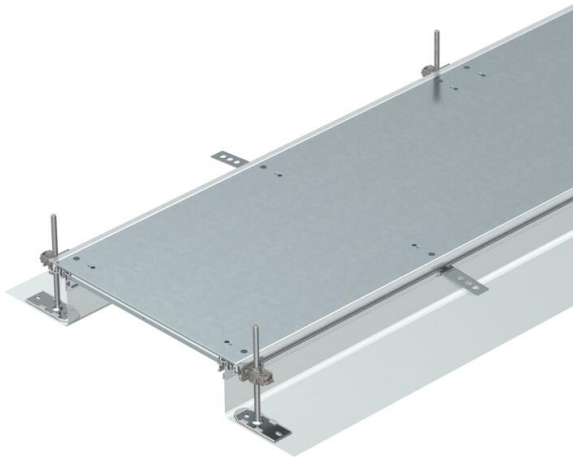


# Technisches Datenblatt

Kanaleinheit, blind, rastend, Höhe 40-140 mm

Artikelnummer: 7424044



Montagefertige Kanaleinheit estrichbündig zur Leitungsführung, bestehend aus 3 Systemdeckeln, zwei Seitenprofilen mit angesetzter flexibler Seitenwand aus Metallgewebe, Bodenbelaganlegeprofilen mit  $H = 3$  mm. Für trockene Räume im Innenbereich mit trocken gepflegten Fußböden. Mit entsprechenden Systemzubehör auch für nass gepflegte Böden geeignet. Im Lieferumfang enthalten sind 6 höhennivellierbare Befestigungswinkel, 6 Estrichanker und 3 Deckelstoßdichtungen bei Kanalnennbreiten 200, 300 und 400 oder 6 Deckelstoßunterstützungen bei Kanalbreiten 500 und 600. Die unbedingt erforderlichen Nivelliereinheiten (Nivellierhöhe beachten) für die Deckelunterstützung 500 und 600 sind nicht im Lieferumfang enthalten, bitte separat bestellen. Die Kanaldeckel sind bis einschließlich Nennbreite 400 mit Rastfedern vormontiert.



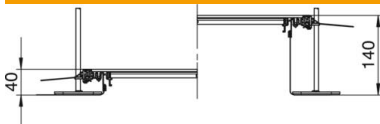
St Stahl

FS bandverzinkt

## Stammdaten

|                     |                            |
|---------------------|----------------------------|
| Artikelnummer       | 7424044                    |
| Typ                 | OKA-G40040140R             |
| Bezeichnung 1       | Kanaleinheit estrichbündig |
| Bezeichnung 2       | blind, rastend             |
| Hersteller          | OBO                        |
| Dimension           | 2400x400x140               |
| Werkstoff           | Stahl                      |
| Oberfläche          | bandverzinkt               |
| Oberflächennorm     | DIN EN 10346               |
| Kleinste VK-Einheit | 2,4                        |
| Mengeneinheit       | Meter                      |
| Gewicht             | 1484,2 kg                  |
| Gewichtseinheit     | kg/100 m                   |

## Abmessungen



|        |          |
|--------|----------|
| Länge  | 2.400 mm |
| Breite | 400 mm   |

# Technisches Datenblatt

Kanaleinheit, blind, rastend, Höhe 40-140 mm

Artikelnummer: 7424044



## Technische Daten

|                                |        |
|--------------------------------|--------|
| Abdeckung Montageöffnung       | nein   |
| Abdeckungen                    | 3      |
| Befestigungsart Montage-System | Boden  |
| Bodenblech                     | nein   |
| Bodenpflege                    | nass   |
| Deckelbefestigung rastend      | ja     |
| Dichtungseinbaumöglichkeit     | ja     |
| Einbauöffnung für Aufflurtank  | nein   |
| Entkoppelbar                   | ja     |
| Geeignet für Dehnungsfuge      | nein   |
| Gewebewand                     | ja     |
| Kanalhöhe max.                 | 140 mm |
| Kanalhöhe min.                 | 40 mm  |
| Materialstärke Deckel          | 4      |
| Mindeststrichhöhe              | 40     |
| Mit Anschlussöffnung           | nein   |
| Mit Potentialausgleich         | nein   |
| Mit Trennwand                  | nein   |
| Mit Überstand                  | ja     |
| Montageöffnung                 | ohne   |
| Nivellierbereich max.          | 140 mm |
| Nivellierbereich min.          | 40 mm  |
| Oberteil abnehmbar             | ja     |