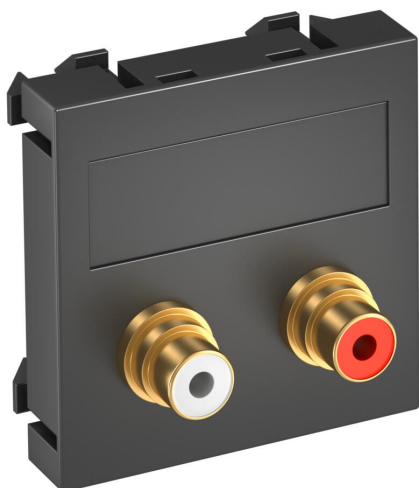


Technisches Datenblatt

Audio-Cinch Anschluss, 1 Modul, Auslass gerade, als Lötanschluss, schwarzgrau
Artikelnummer: 6105045



Multimediaträger mit zwei Cinch Anschlussbuchsen für Audio R / L, Kabelauslass gerade, mit Beschriftungsfeld, zwei Cinch Buchsen (RCA) mit Lötanschluss, Farbkodierung rot / weiß. Trägerplatte mit Rastbefestigung, geeignet für den waagerechten und senkrechten Einbau in die Systemumgebung.

PC Polycarbonat

Stammdaten

Artikelnummer	6105045
Typ	MTG-2R L SWGR1
Bezeichnung 1	Multimediaträger Audio-Cinch
Bezeichnung 2	2x Buchse mit Lötanschluss
Hersteller	OBO
Dimension	45x45mm
Farbe	schwarzgrau; RAL 7021
Werkstoff	Polycarbonat
Kleinste VK-Einheit	1
Mengeneinheit	Stück
Gewicht	2,5 kg
Gewichtseinheit	kg/100 St.

Technische Daten

Anzahl der Einheiten	1
Ausführung der Oberfläche	matt
Befestigungsart	einrasten
Halogenfrei	ja
Klappdeckel	nein
Lüsterklemme	nein
Mit Aufdruck	nein

Technisches Datenblatt

Audio-Cinch Anschluss, 1 Modul, Auslass gerade, als Lötanschluss, schwarzgrau
Artikelnummer: 6105045



Technische Daten

Mit Staubschutz	nein
Schutzart	IP20
Tragring	nein
Transparent	nein
Verwendung	Cinch
Zugentlastungsmöglichkeit	nein
Zusammenstellung	Basiselement mit zentraler Abdeckplatte