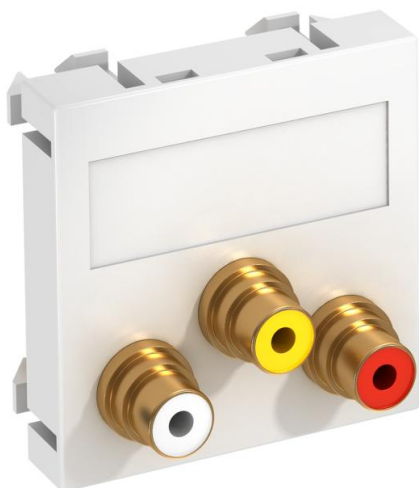


Technisches Datenblatt

Audio/Video-Cinch Anschluss, 1 Modul, Auslass gerade,
als Lötanschluss, reinweiß
Artikelnummer: 6105162



Multimediaträger mit drei Cinch Anschlussbuchsen für Audio-Video, Kabelauslass gerade, mit Beschriftungsfeld, drei Cinch Buchsen (RCA) mit Lötanschluss, Farbkodierung gelb/rot/weiß. Trägerplatte mit Rastbefestigung, geeignet für den waagerechten und senkrechten Einbau in die Systemumgebung.

PC Polycarbonat

Stammdaten

Artikelnummer	6105162
Typ	MTG-12R L RW1
Bezeichnung 1	Multimediaträger Audio / Video
Bezeichnung 2	3x Buchse mit Lötanschluss
Hersteller	OBO
Dimension	45x45mm
Farbe	reinweiß; RAL 9010
Werkstoff	Polycarbonat
Kleinste VK-Einheit	1
Mengeneinheit	Stück
Gewicht	3,2 kg
Gewichtseinheit	kg/100 St.

Technische Daten

Anzahl der Einheiten	1
Ausführung der Oberfläche	matt
Befestigungsart	einrasten
Halogenfrei	ja
Klappdeckel	nein
Lüsterklemme	nein
Mit Aufdruck	nein

Technisches Datenblatt

Audio/Video-Cinch Anschluss, 1 Modul, Auslass gerade,
als Lötanschluss, reinweiß

Artikelnummer: 6105162



Technische Daten

Mit Staubschutz	nein
Schutzart	IP20
Tragring	nein
Transparent	nein
Verwendung	Cinch
Zugentlastungsmöglichkeit	nein
Zusammenstellung	Basiselement mit zentraler Abdeckplatte