

Technisches Datenblatt

Mittenabhangung, fur Kabelrinnen mit eingerolldem Seitenholm FS

Artikelnummer: 6358543



Mittenabhangung fur Kabelrinnen zum Einhangen in den Seitenholm der Kabelrinne.



St Stahl

FS bandverzinkt

Stammdaten

Artikelnummer	6358543
Typ	MAH 200 FS
Bezeichnung 1	Mittenabhangung
Bezeichnung 2	fur Kabelrinne
Hersteller	OBO
Dimension	B200mm
Werkstoff	Stahl
Oberflache	bandverzinkt
Oberflachennorm	DIN EN 10346
Kleinste VK-Einheit	1
Mengeneinheit	Stuck
Gewicht	12,5 kg
Gewichtseinheit	kg/100 St.

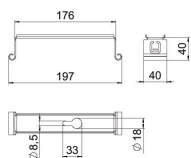
Technisches Datenblatt

Mittenabhängung, für Kabelrinnen mit eingeroltem Seitenholm FS

Artikelnummer: 6358543



Abmessungen



Länge	40 mm
Breite	200 mm
Breite	8 in
Höhe	39,5 mm
Maß B	197 mm
Maß B1	176 mm

Technische Daten

Ausführung	eingehängt
Funktionserhalt	nein
für Breite max.	200 mm
für Breite min.	200
Geeignet für Gewindestange metrisch	8
Geeignet für Rinnen-/Leiterbreite	200 mm
Lochdurchmesser	8,5 mm
Verstellbar	nein