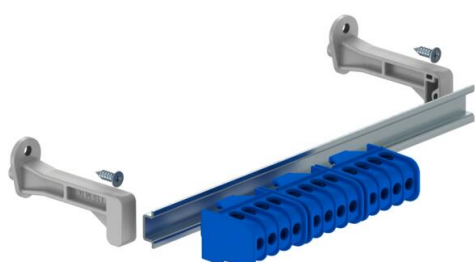
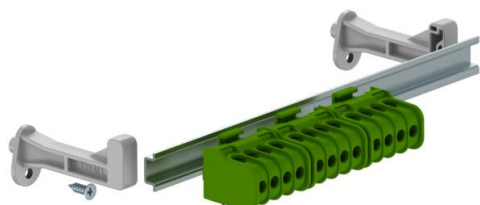


Technisches Datenblatt

Klemmleistenset mit Schraubklemmen für SDB 12

Artikelnummer: 2008892



CE

Klemmleistenset für die Kleinverteiler der SDB-Serie. Die Sets können zur Erweiterung und Bestückung leerer Kleinverteiler der Typenreihe SDB 12... genutzt werden.

Das Klemmleistenset mit Schraubklemmstellen enthält: Montageanleitung; Hutschiene mit entsprechendem Träger und Befestigungsmaterial; Schutzleiterklemme 16 mm²; Neutralleiterklemme 16 mm²

Stammdaten

Artikelnummer	2008892
Typ	KLS-SDB 12
Bezeichnung 1	Klemmleistenset
Bezeichnung 2	mit Schraubklemmen
Hersteller	OBO
Dimension	184x15x4
Kleinste VK-Einheit	1
Mengeneinheit	Stück
Gewicht	22,37 kg
Gewichtseinheit	kg/100 St.

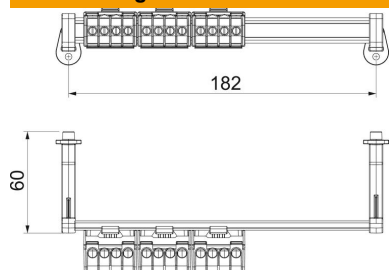
Technisches Datenblatt

Klemmleistenset mit Schraubklemmen für SDB 12

Artikelnummer: 2008892



Abmessungen



Länge	184 mm
Breite	20,5 mm
Höhe	31 mm

Technische Daten

Anzahl der Klemmstellen je Pol	12
Nennquerschnitt max.	16 mm ²
Nennquerschnitt min.	6 mm ²
Nennspannung	450 V
Nennstrom	100 A