

Technisches Datenblatt

Mittenabhängung Gitterrinne FS

Artikelnummer: 6015220



Mittenabhängung für Gitterrinnen in zweiteiliger Ausführung.
Bei der Belegung mit Leitungen ist auf die gleichmäßige Belegung zu achten. Die max. empfohlene Gitterrinnenbreite liegt bei 200 mm.



- St** Stahl
- FS** bandverzinkt

Stammdaten

Artikelnummer	6015220
Typ	GMA M6 FS
Bezeichnung 1	Mittenabhängung
Bezeichnung 2	für Gewindestange M6
Hersteller	OBO
Dimension	60x40
Werkstoff	Stahl
Oberfläche	bandverzinkt
Oberflächennorm	DIN EN 10346
Kleinste VK-Einheit	25
Mengeneinheit	Stück
Gewicht	8 kg
Gewichtseinheit	kg/100 St.

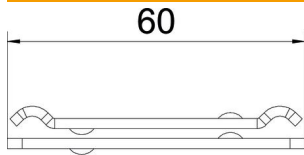
Technisches Datenblatt

Mittenabhängung Gitterrinne FS

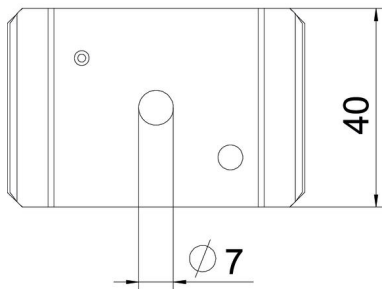
Artikelnummer: 6015220



Abmessungen



Länge	65 mm
Breite	40 mm
Höhe	10,1 mm



Technische Daten

Ausführung	eingehängt
Funktionserhalt	nein
Lochdurchmesser	7 mm
Verstellbar	nein