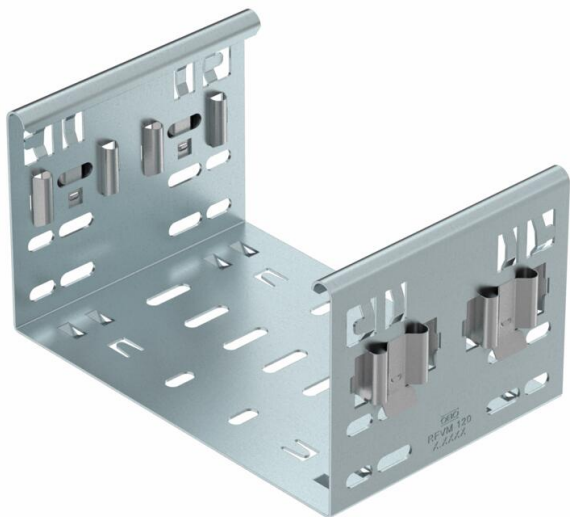


# Technisches Datenblatt

## Formteilverbinder Magic DD

Artikelnummer: 6065920



Formteilverbinder-Magic zur direkten und schraubenlosen Verbindung von Magic-Formteilen mit der Seitenhöhe 110 mm.

Der Formteilverbinder ist mit vier Klammern ausgestattet und kann bei der einseitigen Bestückung von nur zwei Klammern auch zur direkten Verbindung mit einer geschnittenen Kabelrinne genutzt werden. Zur Verbindung einer geschnittenen Kabelrinne mit einem Formteil wird dann jeweils noch ein Längsverbinder-Set Magic benötigt.

Der Formteilverbinder ist für die Kabelrinentypen MKSM, MKSMU, SKSM und SKSMU kompatibel.



**St** Stahl

**DD** bandverzinkt Zink/Aluminium, Double Dip

### Stammdaten

Artikelnummer	6065920
Typ	FVM 150 DD
Bezeichnung 1	Formteilverbinder
Bezeichnung 2	mit Schnellverbindung
Hersteller	OBO
Dimension	110x500
Werkstoff	Stahl
Oberfläche	bandverzinkt Zink/Aluminium, Double Dip
Oberflächennorm	DIN EN 10346
Kleinste VK-Einheit	1
Mengeneinheit	Stück
Gewicht	92,6 kg
Gewichtseinheit	kg/100 St.

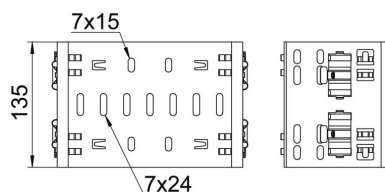
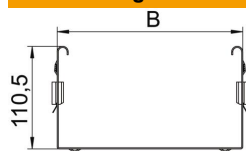
# Technisches Datenblatt

## Formteilverbinder Magic DD

Artikelnummer: 6065920



### Abmessungen



Länge	135 mm
Breite	500 mm
Höhe	110 mm
Blechstärke	1,25 mm
Maß B	500 mm

### Technische Daten

Ausführung	Längsverbinder
Funktionserhalt	nein
Geeignet für Gitterrinne	nein
Geeignet für Kabelleiter	nein
Geeignet für Kabelrinne	ja
Geeignet für Kabeltragssystemhöhe	110 mm
Gelenkverbinder horizontal	nein
Gelenkverbinder vertikal	nein
Rostfreier Stahl, gebeizt	nein
Verbindungsart	schraubloser Verbinder