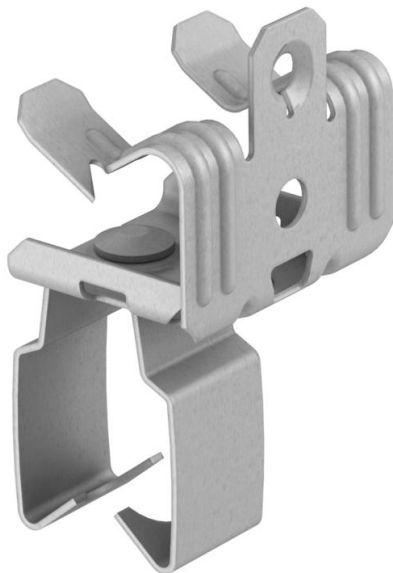


# Technisches Datenblatt

Trägerklammer, für Rohre, offen/unten

Artikelnummer: 1483773



Trägerklammer zum Aufschlagen mit offener Rohraufnahme als individuelle Befestigungslösung am Träger.



**St** Stahl

**ZL** Zinklamelle

## Stammdaten

Artikelnummer	1483773
Typ	BCVPO 14-20 D25
Bezeichnung 1	Trägerklammer
Bezeichnung 2	mit Rohraufnahme unten 25mm
Hersteller	OBO
Dimension	14-20mm
Werkstoff	Stahl
Oberfläche	Zinklamelle
Oberflächennorm	
Kleinste VK-Einheit	50
Mengeneinheit	Stück
Gewicht	4,25 kg
Gewichtseinheit	kg/100 St.

## Technische Daten

Anschlussart/-bauteil	Rohr/Kabel
Befestigungsart	klemmen
Flanschdicke F max.	20 mm
Flanschdicke F min.	14 mm
Gewinde	M6
Gewinde metrisch	6

# Technisches Datenblatt

Trägerklammer, für Rohre, offen/unten

Artikelnummer: 1483773



## Technische Daten

Rohr-/Kabeldurchmesser min.	25 mm
Scharnier justierbar	nein
Scharnierend	nein