

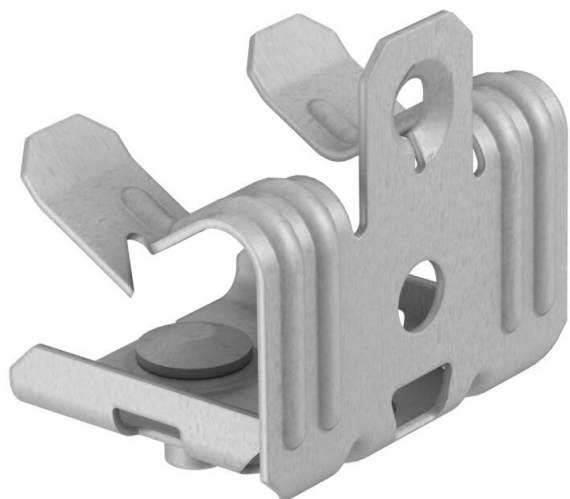
Technisches Datenblatt

Trägerklammer, mit Gewindebolzen

Artikelnummer: 1483633



Trägerklammer zum Aufschlagen mit Gewindebolzen als individuelle Befestigungslösung am Träger.



CE

St Stahl

ZL Zinklamelle

Stammdaten

Artikelnummer	1483633
Typ	BCUTB 8-12,5 M6
Bezeichnung 1	Trägerklammer
Bezeichnung 2	mit Gewindebolzen M6x9mm
Hersteller	OBO
Dimension	8-12,5mm
Werkstoff	Stahl
Oberfläche	Zinklamelle
Oberflächennorm	
Kleinste VK-Einheit	100
Mengeneinheit	Stück
Gewicht	2,9 kg
Gewichtseinheit	kg/100 St.

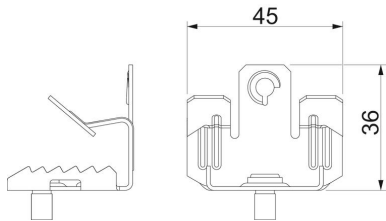
Technisches Datenblatt

Trägerklammer, mit Gewindebolzen

Artikelnummer: 1483633



Abmessungen



Maß B	45 mm
Maß L	36 mm

Technische Daten

Anschlussart/-bauteil	Gewinde
Befestigungsart	klemmen
Flanschdicke F max.	12,5 mm
Flanschdicke F min.	8 mm
Gewinde	M6 x 9 mm
Gewinde metrisch	6
Scharnier justierbar	nein
Scharnierend	nein