

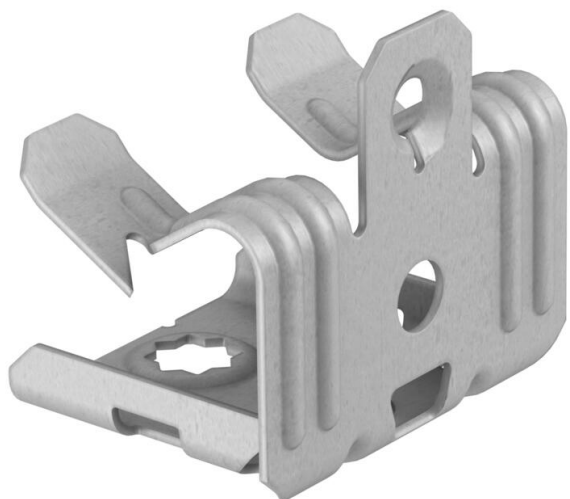
Technisches Datenblatt

Trägerklammer, mit Innengewinde

Artikelnummer: 1483625



Trägerklammer zum Aufschlagen mit Innengewinde als individuelle Befestigungslösung am Träger.



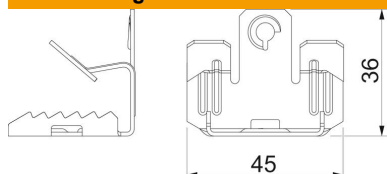
CE

St	Stahl
ZL	Zinklamelle

Stammdaten

Artikelnummer	1483625
Typ	BCUIT 14-20 M6
Bezeichnung 1	Trägerklammer
Bezeichnung 2	mit Innengewinde M6
Hersteller	OBO
Dimension	14-20mm
Werkstoff	Stahl
Oberfläche	Zinklamelle
Oberflächennorm	
Kleinste VK-Einheit	100
Mengeneinheit	Stück
Gewicht	2,7 kg
Gewichtseinheit	kg/100 St.

Abmessungen



Maß B	45 mm
Maß L	36 mm

Technisches Datenblatt

Trägerklammer, mit Innengewinde

Artikelnummer: 1483625



Technische Daten

Anschlussart/-bauteil	Gewinde
Befestigungsart	klemmen
Befestigungsloch	7 mm
Flanschdicke F max.	20 mm
Flanschdicke F min.	14 mm
Gewinde	M6
Gewinde metrisch	6
Scharnier justierbar	nein
Scharnierend	nein