

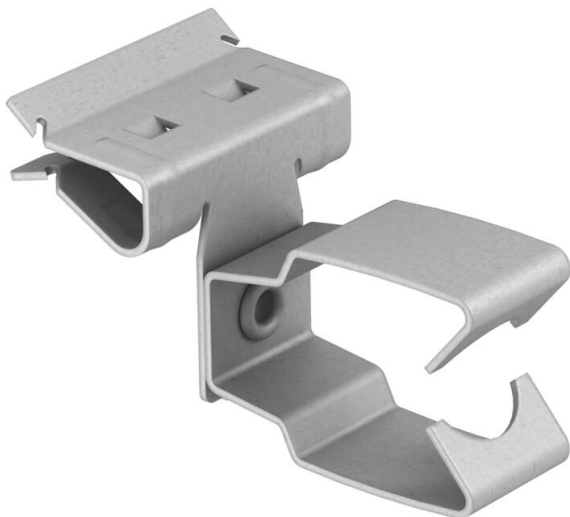
Technisches Datenblatt

Trägerklammer, für Rohre, offen/seitlich

Artikelnummer: 1483815



Trägerklammer zum Aufschlagen mit offener Rohraufnahme als individuelle Befestigungslösung am Träger.



CE

St Stahl

ZL Zinklamelle

Stammdaten

Artikelnummer	1483815
Typ	BCHPO 2-4 D32
Bezeichnung 1	Trägerklammer
Bezeichnung 2	mit Rohraufnahme 32mm
Hersteller	OBO
Dimension	2-4mm
Werkstoff	Stahl
Oberfläche	Zinklamelle
Oberflächennorm	
Kleinste VK-Einheit	50
Mengeneinheit	Stück
Gewicht	2,4 kg
Gewichtseinheit	kg/100 St.

Technische Daten

Anschlussart/-bauteil	Rohr/Kabel
Befestigungsart	klemmen
Flanschdicke F max.	4 mm
Flanschdicke F min.	2 mm
Rohr-/Kabeldurchmesser min.	32 mm
Scharnier justierbar	nein

Technisches Datenblatt

Trägerklammer, für Rohre, offen/seitlich

Artikelnummer: 1483815



Technische Daten

Scharnierend	nein
--------------	------