

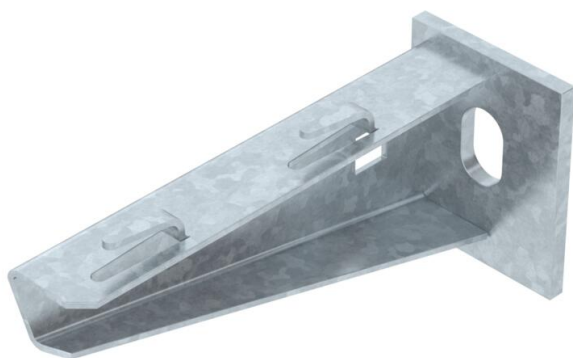
# Technisches Datenblatt

## Wand- und Stielausleger AWG 15 FT

Artikelnummer: 6420606



Leichter Wand- und Stielausleger mit angeschweißter Kopfplatte für die schraubenlose Gitterrinnenbefestigung. Befestigung des Auslegers am U-Stiel ab der Breite 400 mm mit Sechskantschraube durch beide Holme des Stiels. Bitte dazu die passenden Distanzstücke einsetzen.



**St** Stahl

**FT** tauchfeuerverzinkt

### Stammdaten

|                     |                         |
|---------------------|-------------------------|
| Artikelnummer       | 6420606                 |
| Typ                 | AW G 15 11 FT           |
| Bezeichnung 1       | Wand- und Stielausleger |
| Bezeichnung 2       | für Gitterrinne         |
| Hersteller          | OBO                     |
| Dimension           | B110mm                  |
| Werkstoff           | Stahl                   |
| Oberfläche          | tauchfeuerverzinkt      |
| Oberflächennorm     | DIN EN ISO 1461         |
| Kleinste VK-Einheit | 1                       |
| Mengeneinheit       | Stück                   |
| Gewicht             | 14 kg                   |
| Gewichtseinheit     | kg/100 St.              |

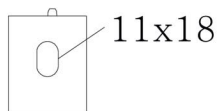
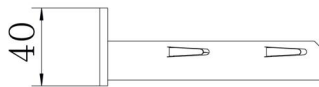
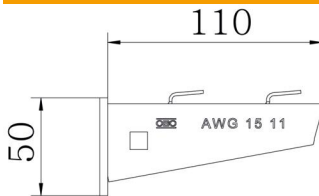
# Technisches Datenblatt

## Wand- und Stielausleger AWG 15 FT

Artikelnummer: 6420606



### Abmessungen

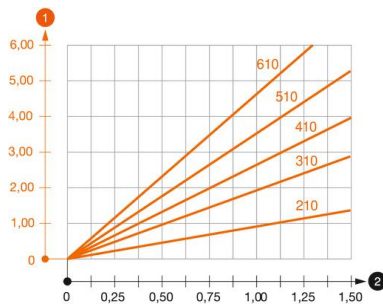


|        |        |
|--------|--------|
| Länge  | 40 mm  |
| Breite | 110 mm |
| Höhe   | 50 mm  |
| Maß A  | 40 mm  |
| Maß B  | 110 mm |
| Maß H  | 50 mm  |

### Technische Daten

|                           |                         |
|---------------------------|-------------------------|
| Ausführung                | Wand- und Stielausleger |
| F in kN                   | 1,5 kN                  |
| Funktionserhalt           | nein                    |
| für Breite max.           | 100 mm                  |
| für Breite min.           | 100                     |
| Lochdurchmesser           | 11 mm                   |
| Rostfreier Stahl, gebeizt | nein                    |
| Winkelbereich max.        | 90 mm                   |
| Winkelbereich min.        | 90 mm                   |

### Belastungen



#### Belastungsdiagramm Ausleger Typ AW G 15

- 1 Durchbiegung der Auslegerspitze bei zulässiger Auslegerbelastung
  - 2 Zulässige Auslegerbelastung in kN ohne Mannlast
- Belastungskurve mit Auslegerlängen in mm

# Technisches Datenblatt

## Wand- und Stielausleger AWG 15 FT

Artikelnummer: 6420606



### Belastungskennwerte Dübel für Wand- und Stielausleger AWG 15

| Wandbefestigung | Maximale Belastung [kN] |     |     |      |      |      |      |      |
|-----------------|-------------------------|-----|-----|------|------|------|------|------|
|                 | Auslegerbreite [mm]     |     |     |      |      |      |      |      |
| Dübel Typ       | 110                     | 160 | 210 | 310  | 410  | 510  | 560  | 610  |
| BZ3 10x90/0-30  | 1,5                     | 1,5 | 1,5 | 1,47 | 1,25 | 1,13 | 0,95 | 0,94 |

Die angegebenen Werte basieren auf ungerissenen Beton der Festigkeitsklasse C20/25. Die Einbaubedingungen der ETA-Zulassung (Dübel) sind zu beachten!

### Belastungswerte für AWG 15 am Hängestiel

| Stiel            | Maximale Belastung F ges. in kN |     |     |     |
|------------------|---------------------------------|-----|-----|-----|
|                  | Auslegerlänge in mm             |     |     |     |
| Stiel            | 100                             | 200 | 300 | 400 |
| US 3 K/ 20 - 60  | 1,5                             | 1,5 | 1,3 | 1,3 |
| US 3 K/ 70 - 120 | 1,5                             | 1,5 | 1,3 | 1,3 |
| US 5 K/ 20 - 60  | 1,5                             | 1,5 | 1,5 | 1,5 |
| US 5 K/ 70 - 120 | 1,5                             | 1,5 | 1,4 | 1,5 |