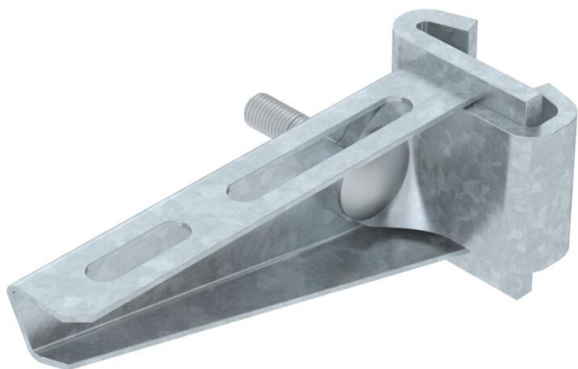


Stielausleger in leichter Ausführung zur stufenlosen Befestigung am IS 8-Stiel. Der Stielausleger kann beidseitig am I-Stiel befestigt werden.

Die notwendige Klemmlasche (Art.-Nr. 6419015) inklusive Schraube und Mutter kann für die Auslegerbreiten 110 - 160 mm einzeln bestellt werden.



St Stahl

FT tauchfeuerverzinkt

Stammdaten

Artikelnummer	6421326
Typ	AS 15 11 FT
Bezeichnung 1	Stielausleger
Bezeichnung 2	für IS 8-Stiel
Hersteller	OBO
Dimension	B110mm
Werkstoff	Stahl
Oberfläche	tauchfeuerverzinkt
Oberflächennorm	DIN EN ISO 1461
Kleinste VK-Einheit	1
Mengeneinheit	Stück
Gewicht	27,4 kg
Gewichtseinheit	kg/100 St.

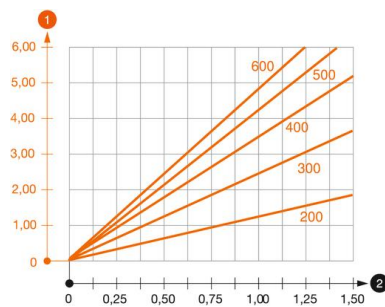
Abmessungen

Länge	110 mm
Breite	110 mm
Höhe	50 mm
Maß B	110 mm
Maß H	50 mm
Maß L	110 mm

Technische Daten

Ausführung	Stielausleger
EPD-Artikel	ja
F in kN	1,5 kN
Funktionserhalt	nein
Rostfreier Stahl, gebeizt	nein

Belastungen



Belastungsdiagramm Ausleger Typ AS 15

- 1** Durchbiegung der Auslegerspitze bei zulässiger Auslegerbelastung
- 2** Zulässige Auslegerbelastung in kN ohne Mannlast
- 2** Stützweite in m
- Belastungskurve mit Auslegerlängen in mm