

Technisches Datenblatt

Gleitmutter ZL

Artikelnummer: 1147060



Gleitmutter zur Verwendung mit Profilschienen CM3015, CM3518 und AM3518

Gleitmutter zur Verwendung mit C30 Profilsprossen.



St Stahl

ZL Zinklamelle

Stammdaten

Artikelnummer	1147060
Typ	ACMSN M8 ZL
Bezeichnung 1	Gleitmutter
Bezeichnung 2	für Profilschienen Mittel
Hersteller	OBO
Dimension	M8
Werkstoff	Stahl
Oberfläche	Zinklamelle
Oberflächennorm	
Kleinste VK-Einheit	100
Mengeneinheit	Stück
Gewicht	1,64 kg
Gewichtseinheit	kg/100 St.

Technisches Datenblatt

Gleitmutter ZL

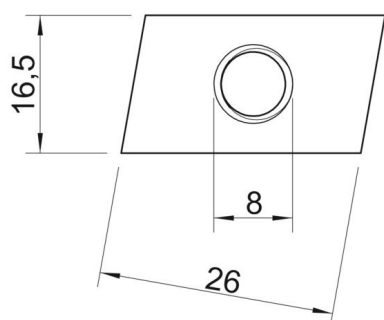
Artikelnummer: 1147060



Abmessungen



Länge	26 mm
Breite	16,5 mm
Höhe	5 mm
Maß B	16,5 mm
Maß H	5 mm
Maß L	26 mm



Technische Daten

Gewinde	M8
Gewinde metrisch	8
Mit Feder	nein