

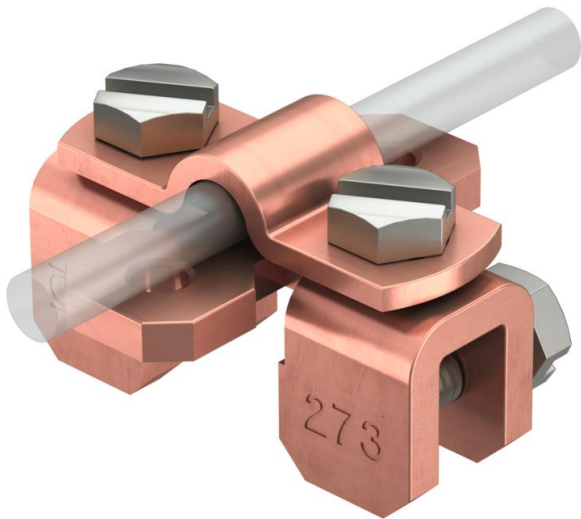
Technisches Datenblatt

Falzklemme bis 10 mm Blechstärke Cu

Artikelnummer: 5317274



- Blechstärke bis 10 mm • Leitungsführung quer und längs zum Blech mit 2 Sechskantschrauben M8 x 10 und 2 Sechskantschrauben M8 x 16 (F) • 273 Cu: mit Sechskantschrauben aus rostfreiem Stahl (VA)



Cu Kupfer

Stammdaten

Artikelnummer	5317274
Typ	273 CU
Bezeichnung 1	Falzklemme
Hersteller	OBO
Dimension	8/10mm
Werkstoff	Kupfer
Kleinste VK-Einheit	10
Mengeneinheit	Stück
Gewicht	18,5 kg
Gewichtseinheit	kg/100 St.

Technische Daten

Art der Befestigungsschraube	Sechskantschraube
Art des Verbinders	Falzklemme
Blitzstromtragfähigkeit	N/50 kA
Passung	Rd 8-10 mm
Klemmbereich max.	10 mm